

REGULILE LUI PAZLJIVKO ÎN CIRCULAȚIE



Република Србија
Агенција за безбедност саобраћаја

Salut, prieteni!
Eu sunt Pažljivko, am zece ani și sunt destul de mare să mă duc singur la școală. În trafic mă mișc foarte atent și sigur, astfel că toți mă numesc Pažljivko. În manualul cu regulile mele este notat totul ceea ce trebuie să știm când este vorba de comportamentul sigur și corect în trafic.



Prenumele: _____

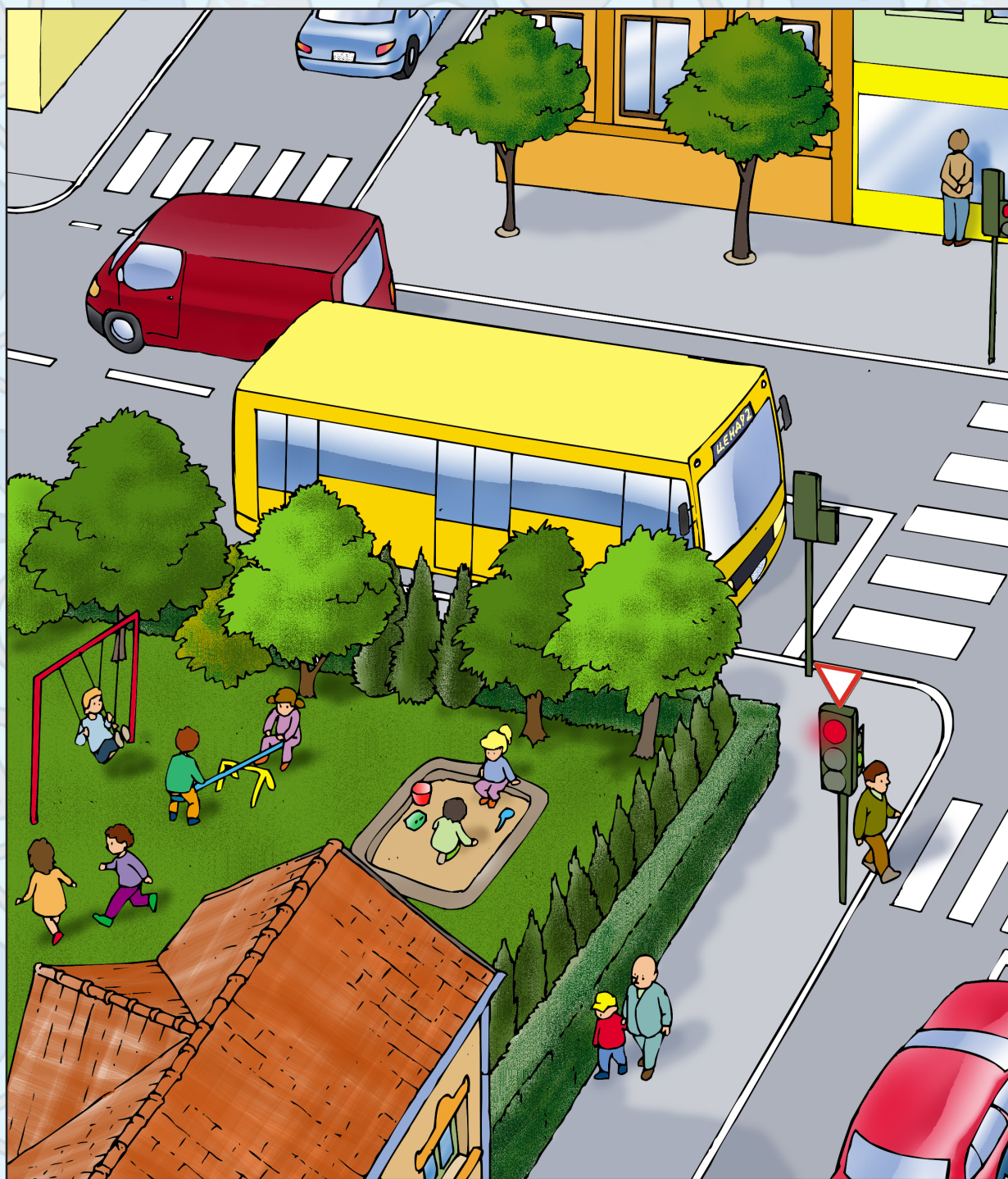
Numele: _____

Clasa și secția: _____

Școala: _____

INCEPEM ATENT!





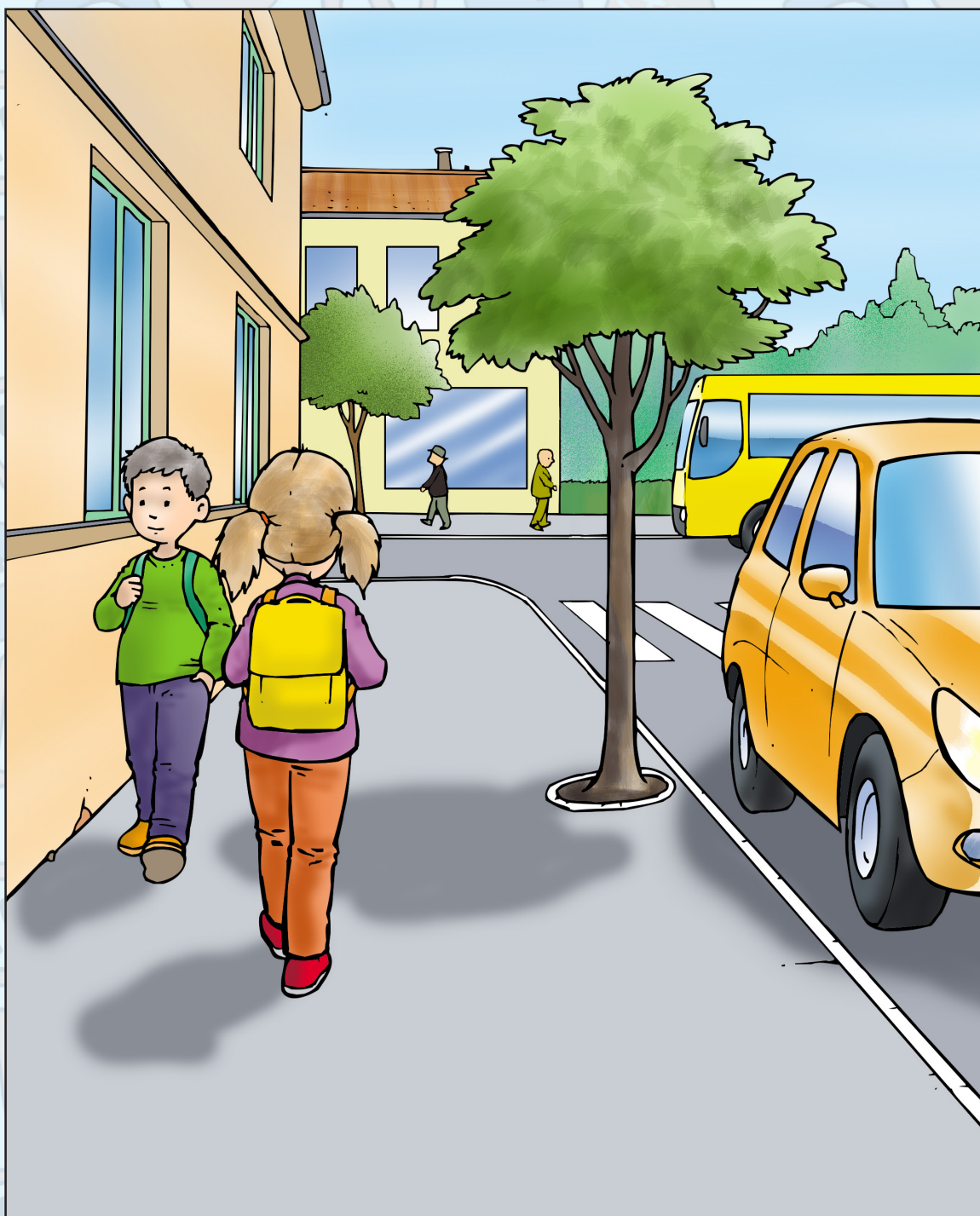
Traficul rutier reprezintă un trafic unde participă pietonii, bicicletele, autoturismele, autovehiculele și diferite tipuri de vehicule.



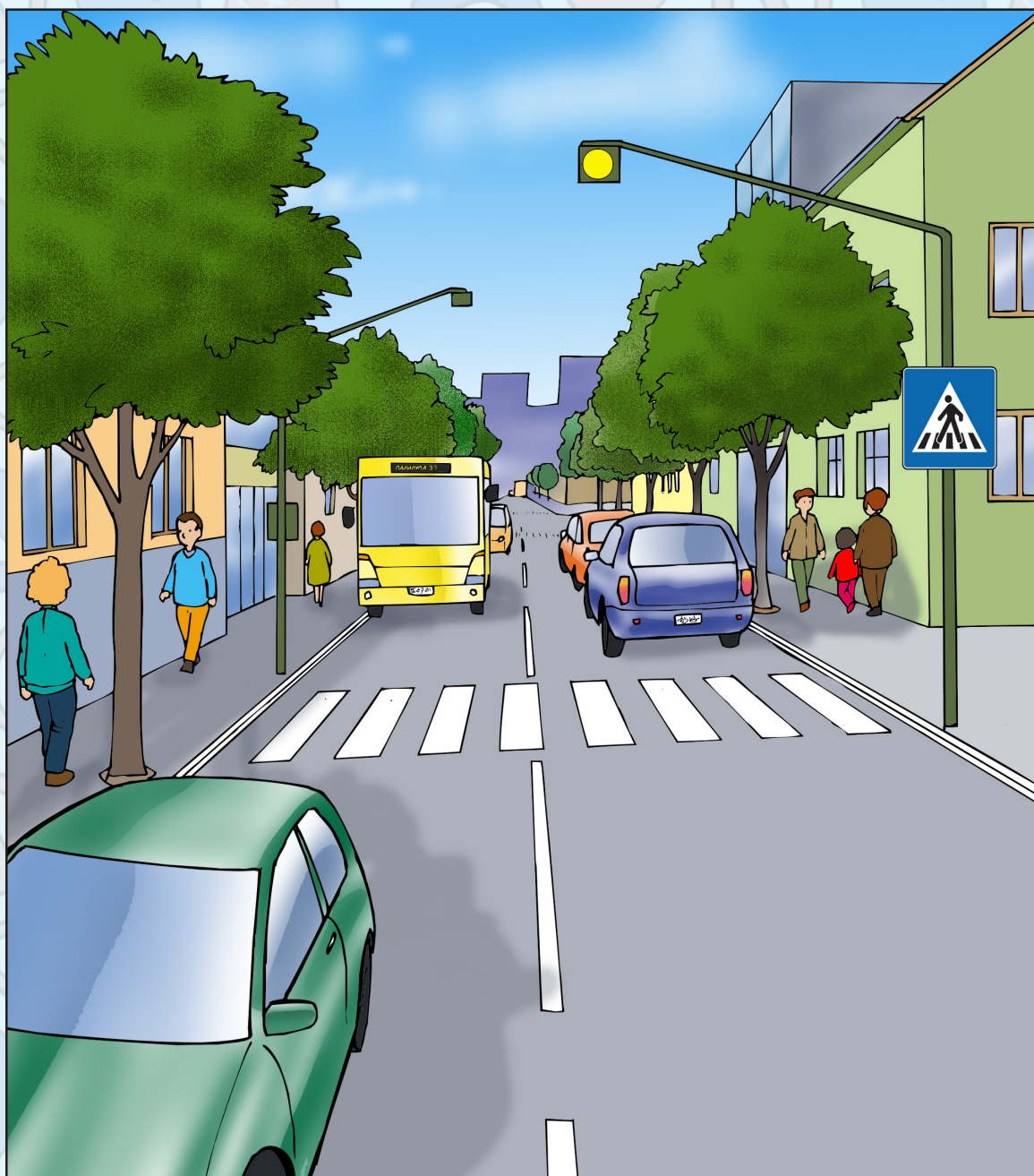
Noi, copii în trafic participăm în calitate de pietoni, bicicliști sau pasageri.



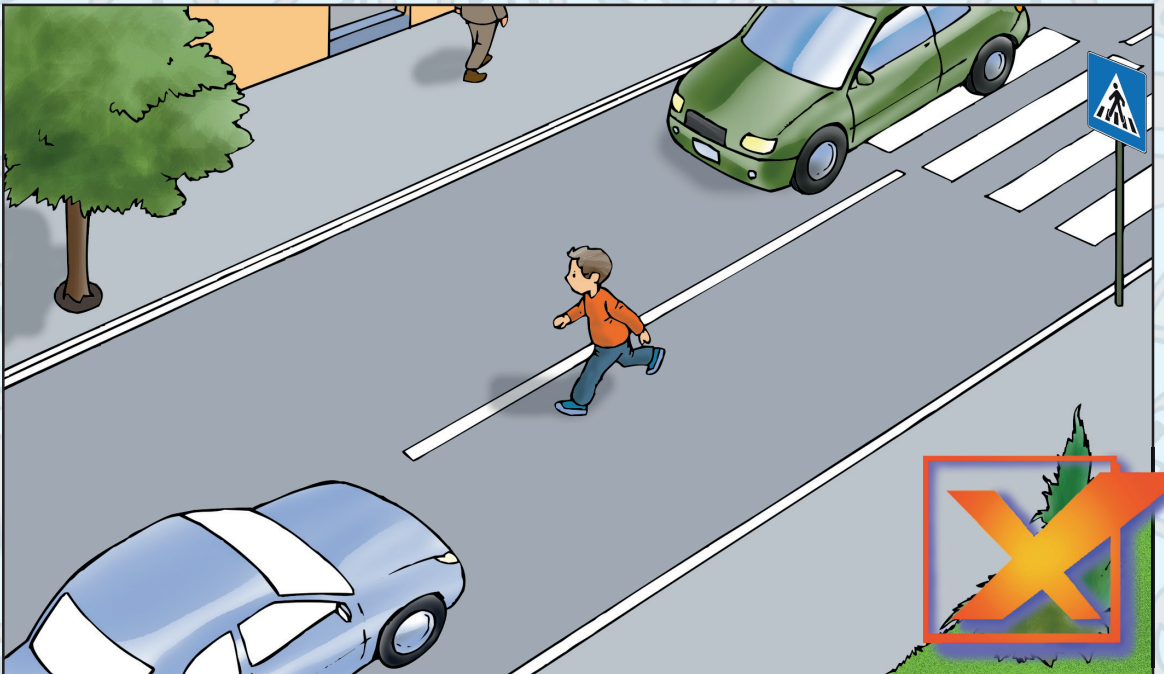
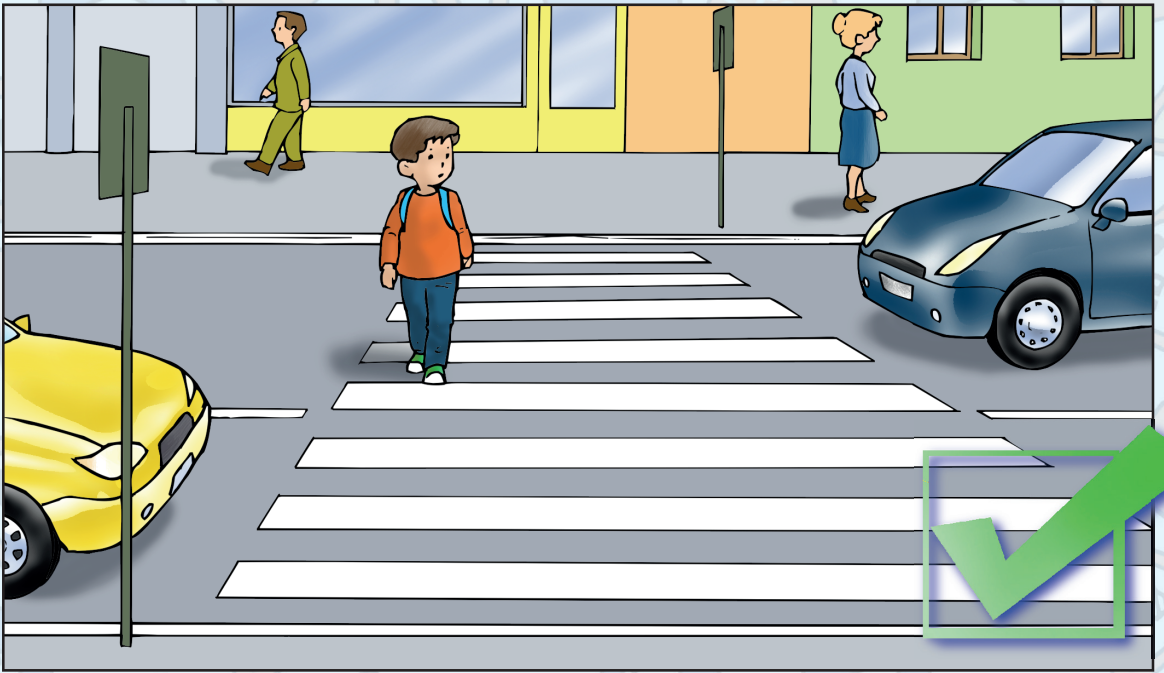
Pietonii trebuie întotdeauna să folosească trotuarul fiindcă acolo sunt cei mai siguri, având în vedere că autovehiculele nu circulă acolo. Întotdeauna când sunteți pe trotuar cu cineva mai în vârstă, trebuie să îl țineți de mână, fiindcă așa sunteți mai siguri.



Când mergem pe trotuar, întotdeauna trebuie să ne mișcăm pe partea de trotuar cea mai îndepărtată de șosea.

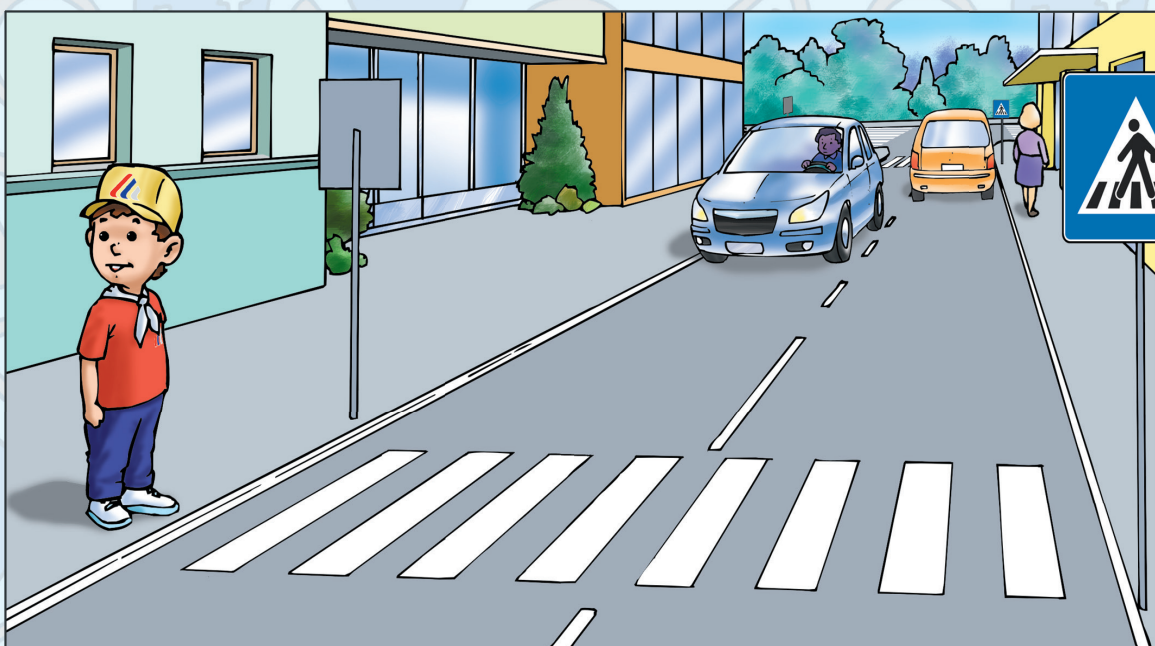
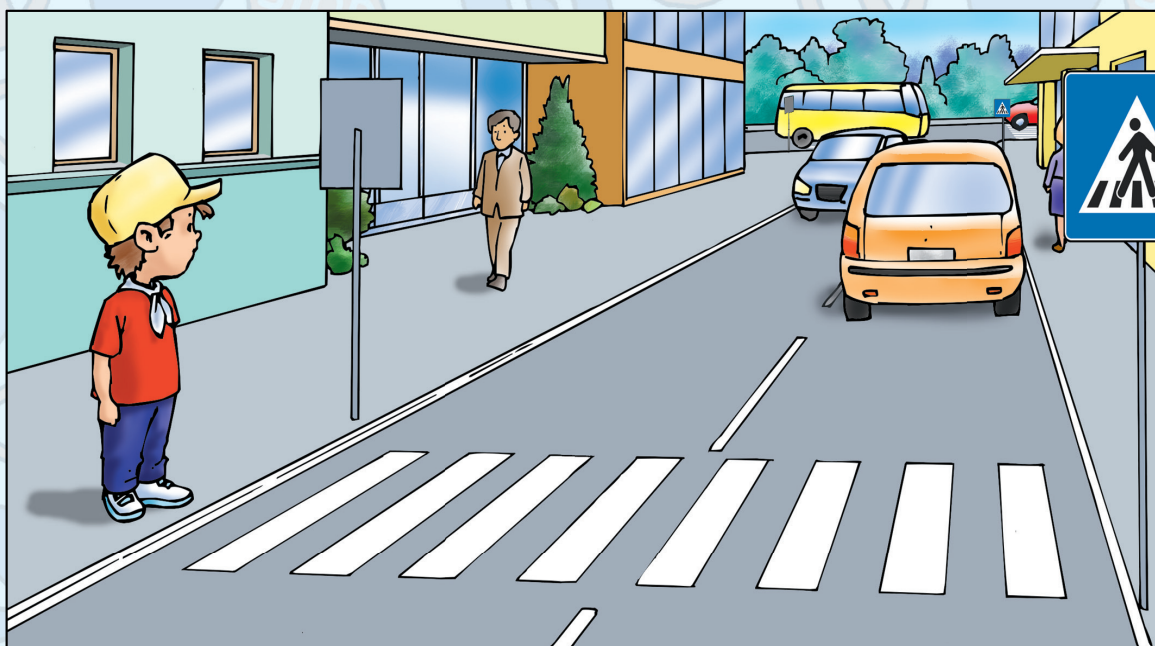


Trecerea de pietoni reprezintă punctul unic de trecere a străzii. Ea este marcată cu linii albe mari, astfel că poartă și denumirea de „zebră”.

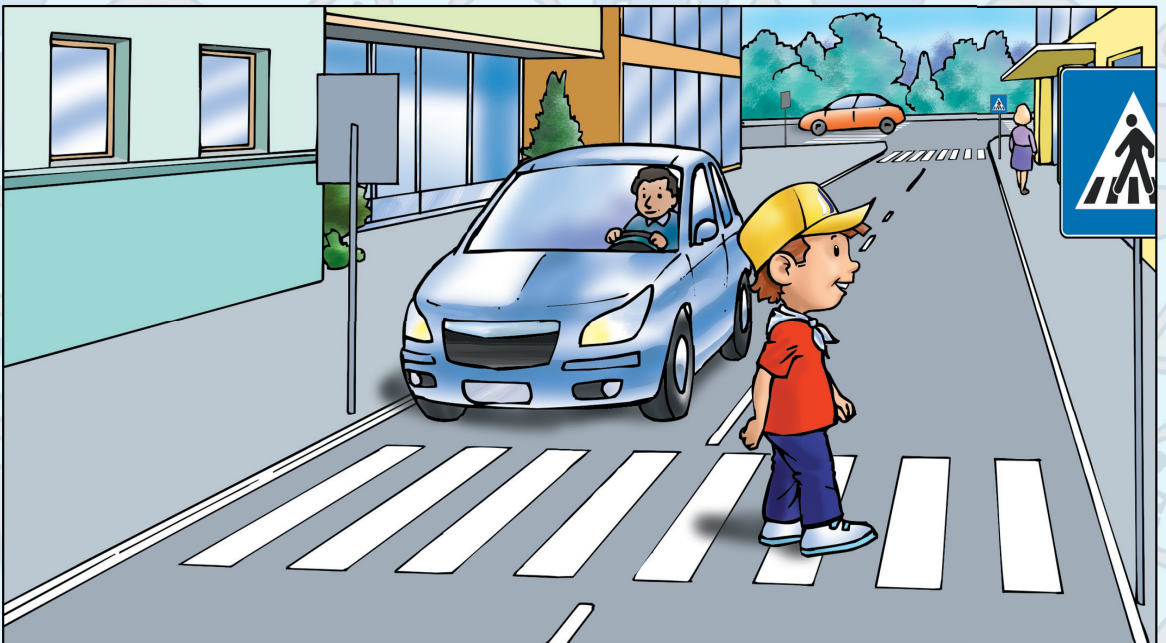
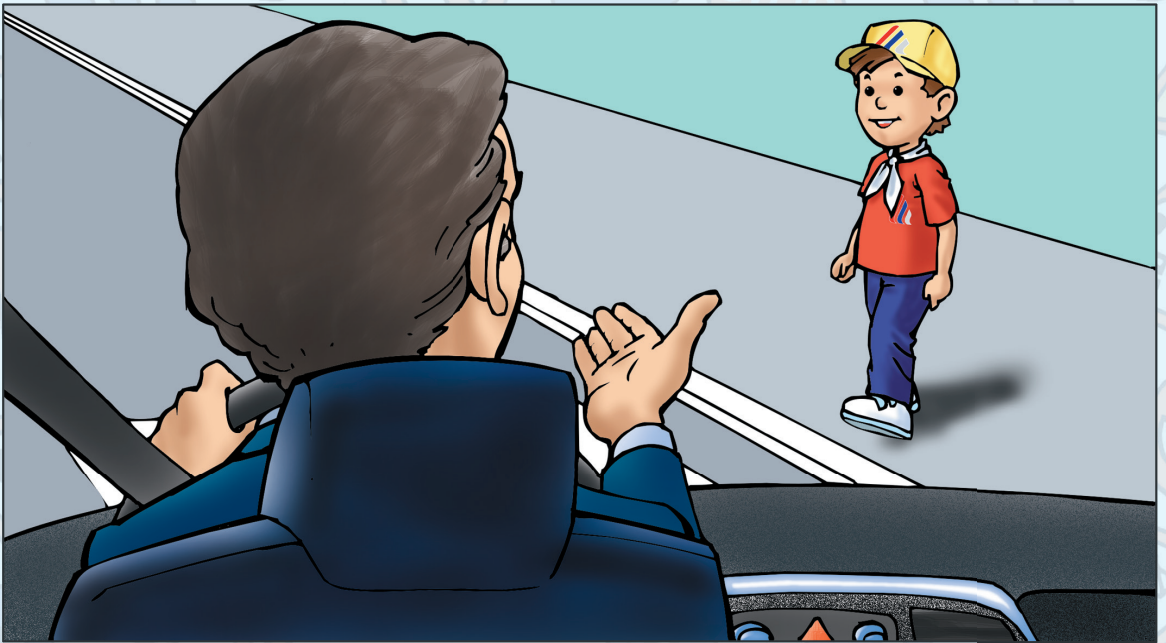


Când trecem strada la trecerea de pietoni, asta trebuie să o facem în modul cel mai scut, în sens de linie dreaptă și nu pe lângă „zebră”.

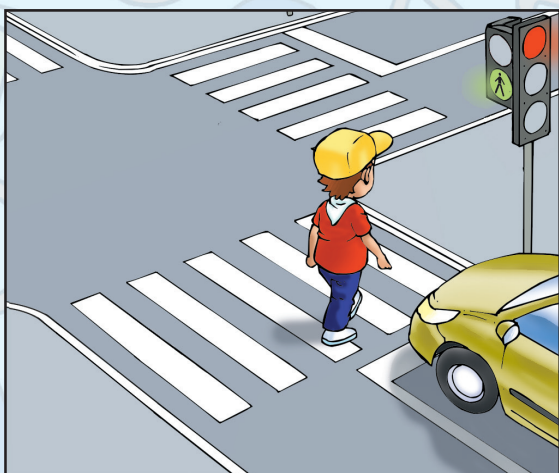
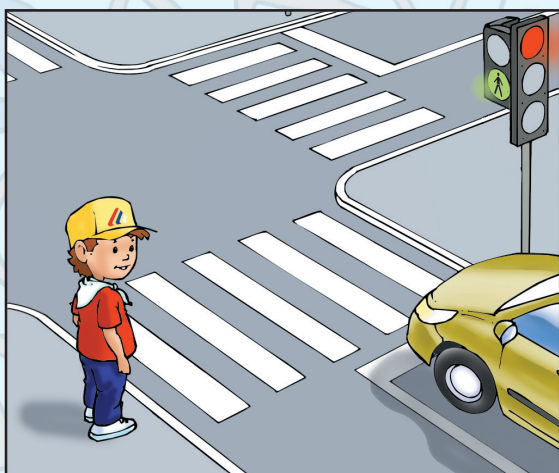
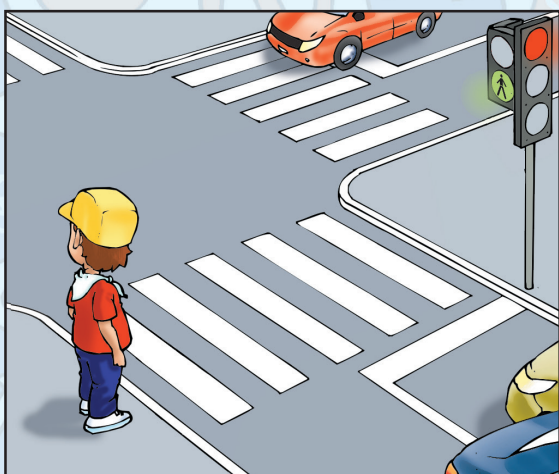
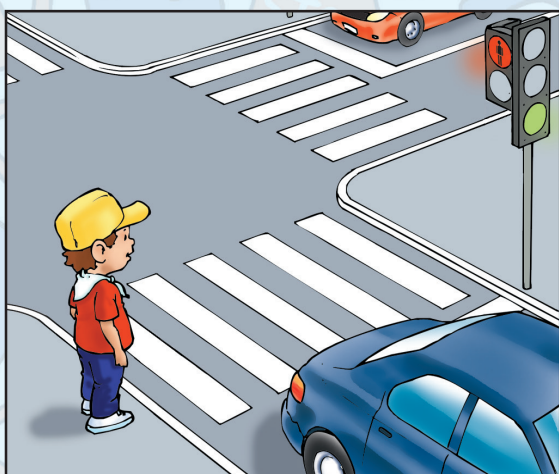
TRECEREA CORECTĂ A ȘOSELEI



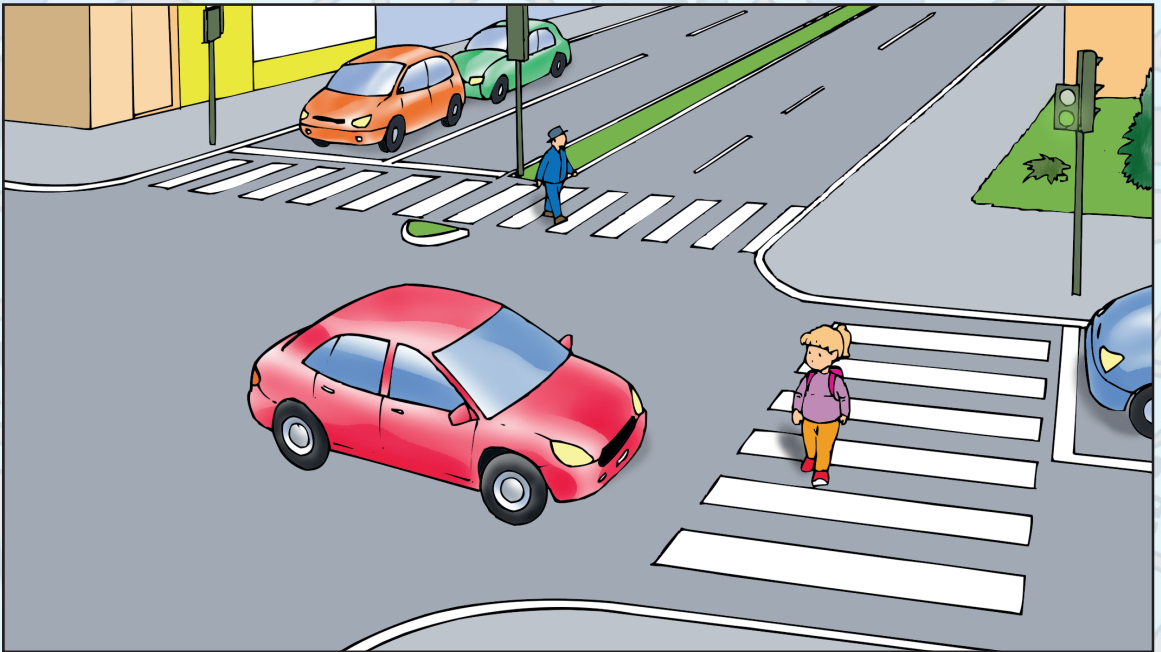
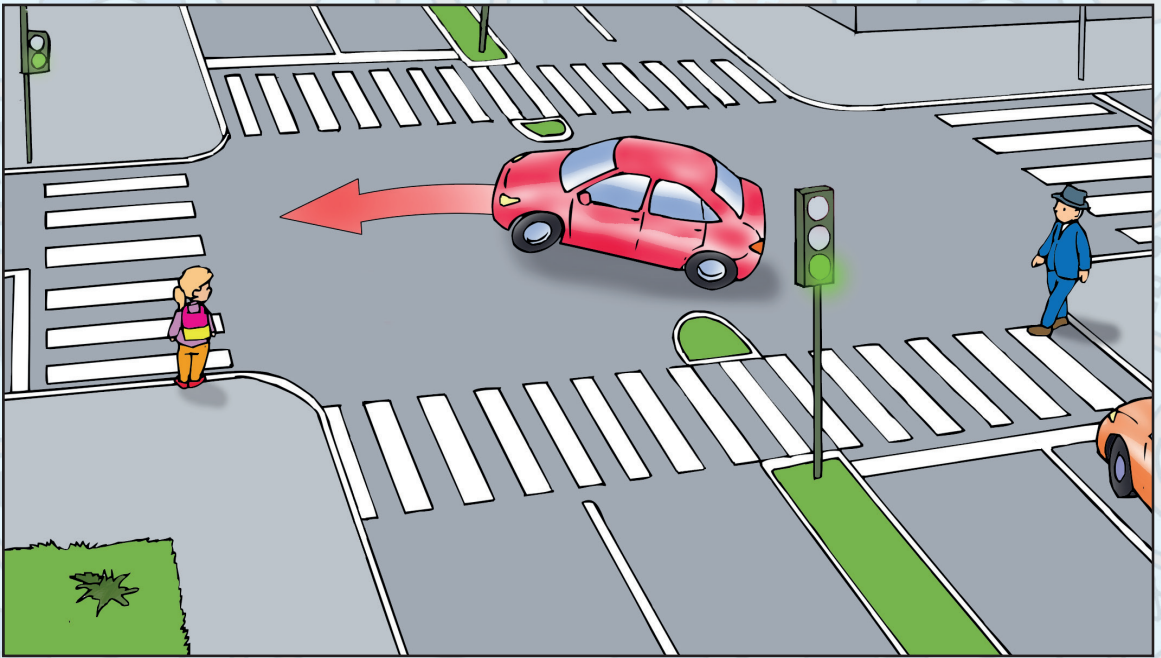
Acum urmează ceea ce este cel mai important! Cum să trecem strada în modul cel mai sigur? În primul rând ajungem la trecerea de pietoni, având în vedere că deja am spus că trecem strada doar la aceste locuri. Când ajungem la trecerea de pietoni... **NE OPRIM**. Întotdeauna trebuie să stăm mai îndepărtată de conțurile trotuarului. Apoi ne uităm în stânga, dreapta, și iarăși stânga și urmărim dar de aproape vreun autovehicul. Dacă ne-am convins că nu sunt vehicule, trecem strada.



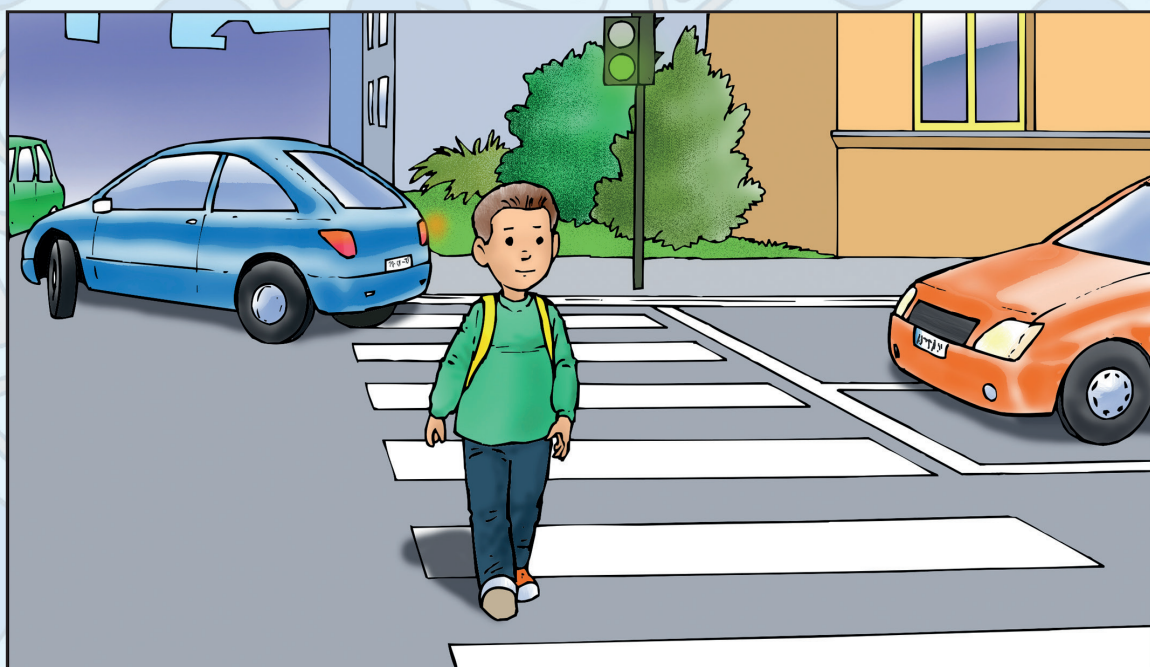
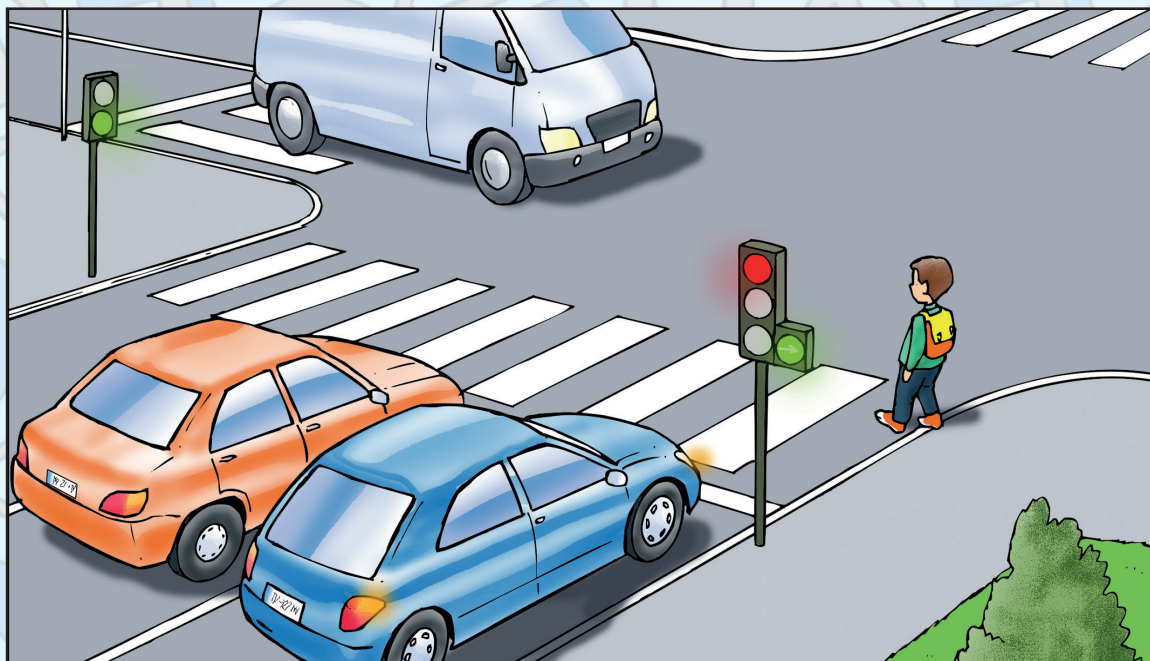
Strada o trecem doar atunci când suntem convinși că autoturismele s-au oprit și că conducători auto ne-au înregistrat. Abia când conducătorul auto ne arată cu mâna că ne lasă să trecem strada, putem pășii pe trecerea de pietoni. Peste „zebră” se trece cu o viteză normală, nici pe repede nici pe lent.



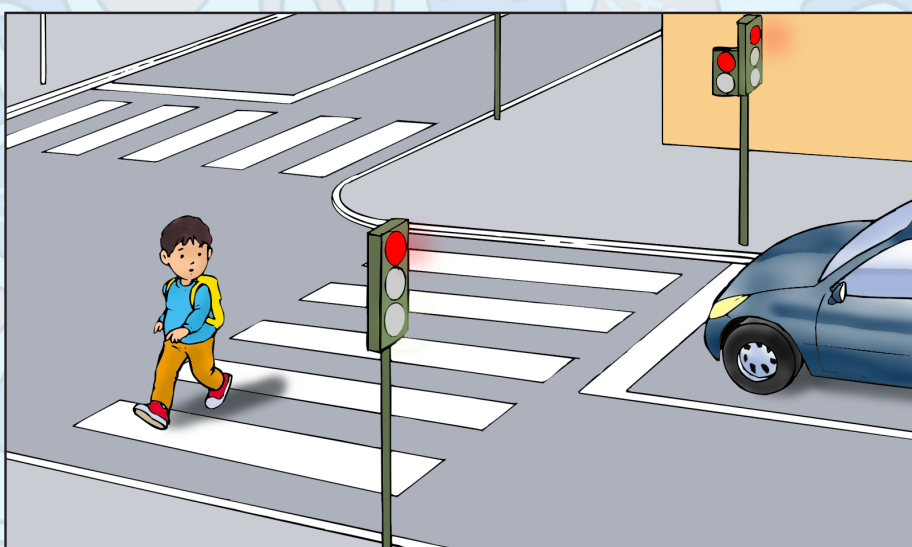
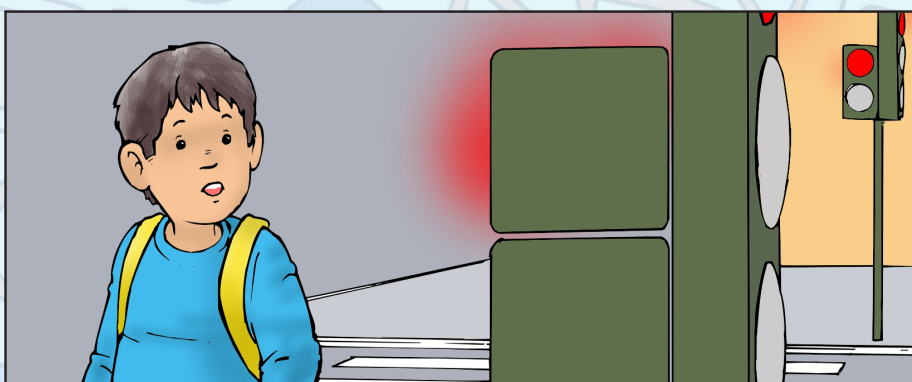
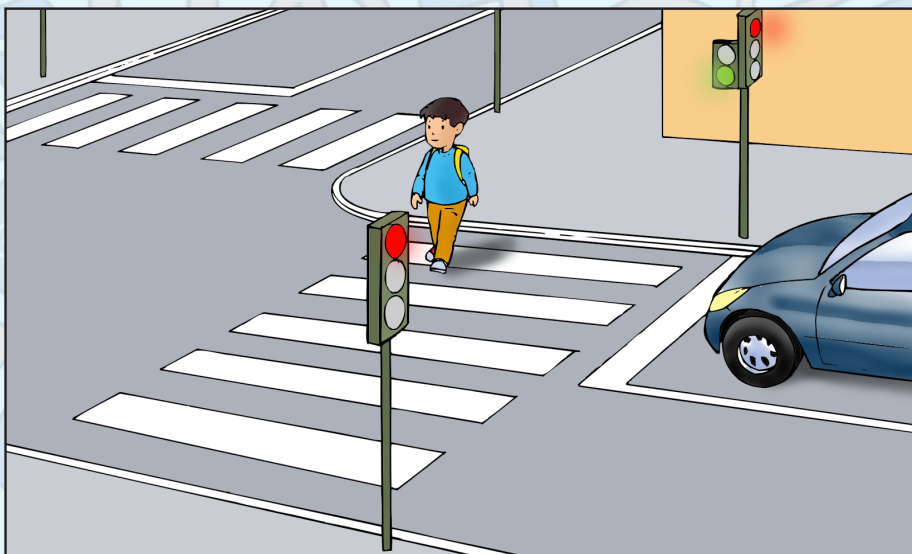
Regulile sunt similare și la intersecțiile cu semafor. Când este aprinsă culoarea roșie pentru pietoni, eu stau liniștit și cu răbdare pe trotuar aștept să se aprindă culoarea verde. Când autovehiculele se opresc și se aprinde culoarea verde pentru pietoni, eu, de asemenea, privesc, stânga, dreapta, și iarăși stânda, și atunci când sunt convins că nu sunt mașini, trec strada.



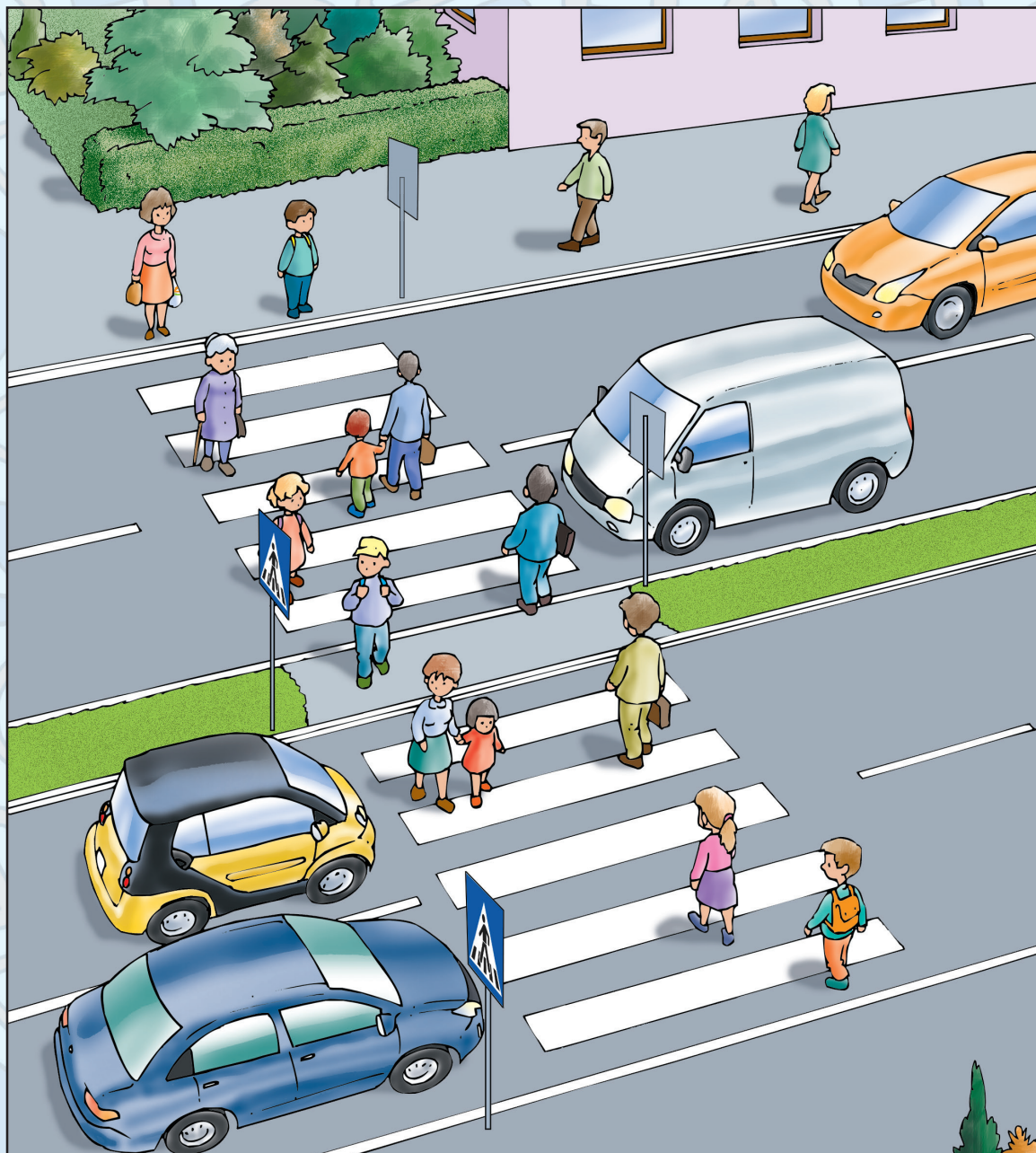
Aceasta este important, având în vedere că câteodată când este la semafor verde pentru pietoni, vehiculele totuși apar. Acestea sunt vehiculele din străzile vecine cărora le este permis virajul. În astfel de situații trebuie BINE să privim și, chiar dacă este aprinsă culoarea verde pentru pietoni, să așteptăm și să fim siguri că șoferul care face virajul ne-a văzut și s-a oprit în fața trecerii de pietoni.



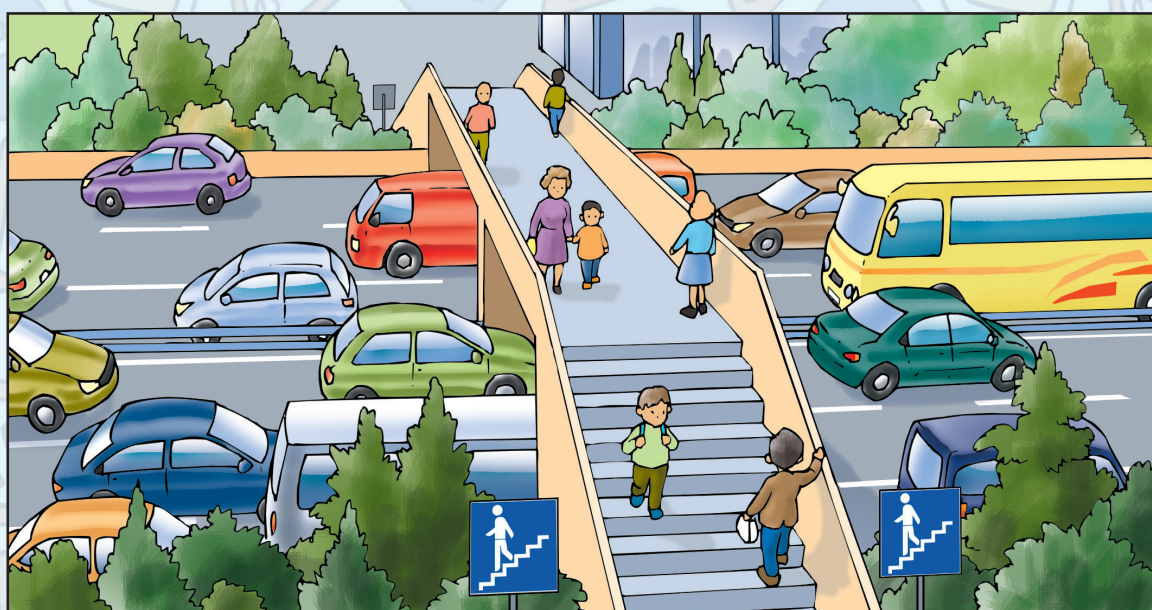
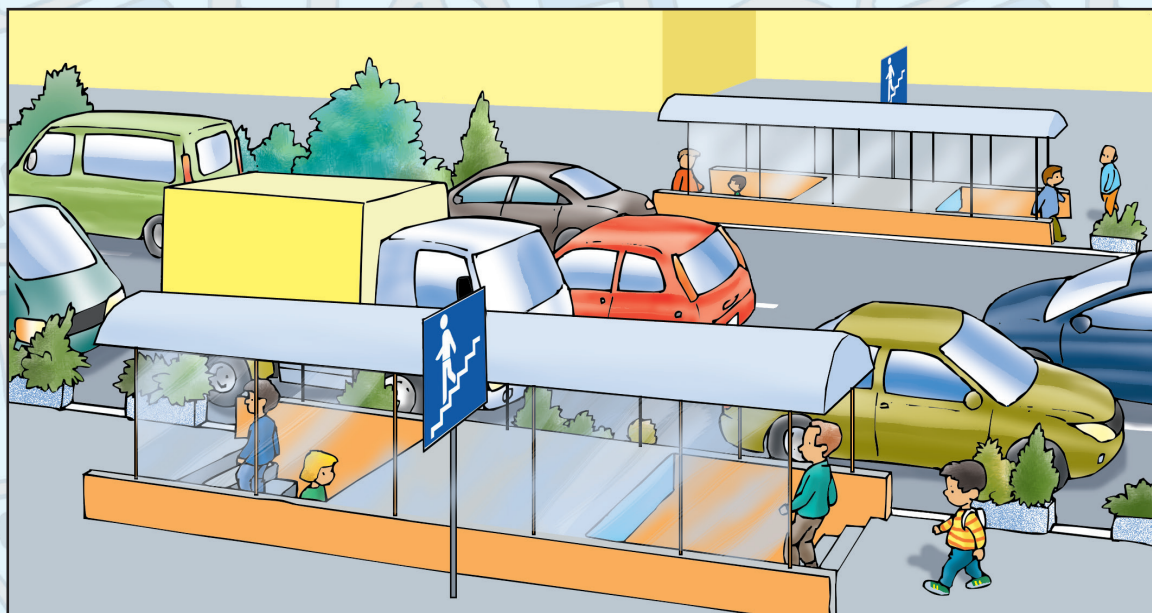
Când este la semafor aprinsă culoarea verde pentru pietoni, pentru autovehiculele care sunt pe strada aceea este aprinsă culoare roșie. Totuși, există intersecții la care autovehiculelor este permis să facă dreapta având în vedere că la semafor este aprinsă o săgeată verde doar pentru ei. Deaceia, este foarte important să privim bine chiar și dacă este aprinsă culoarea verde pentru pietoni.



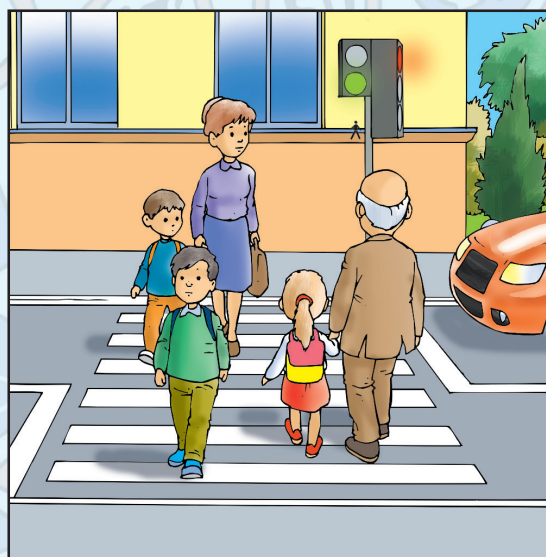
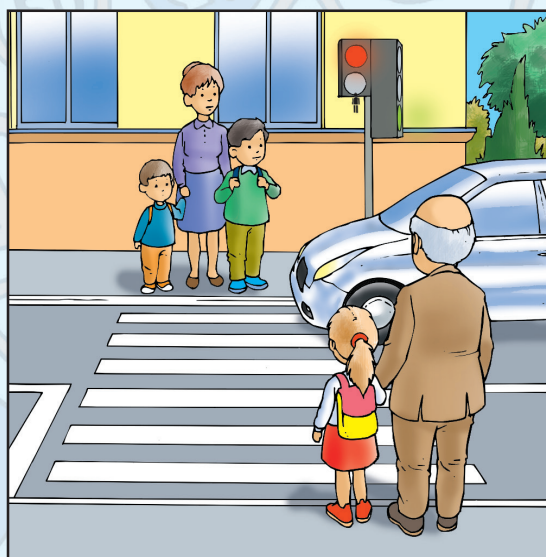
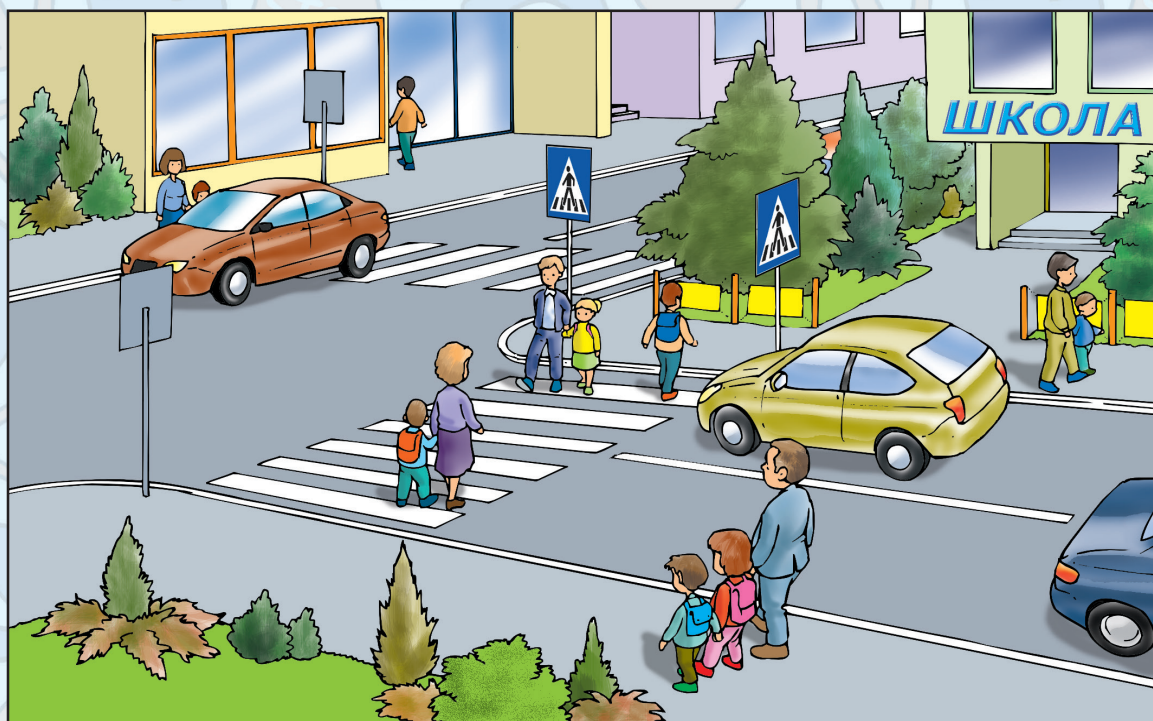
Câteodată se întâmplă că, atunci când trecem strada, la semafor se aprinde culoarea roșie pentru pietoni. Atunci nu este permis să stăm, sau să ne întoarcem înapoi, ci trebuie puțin mai înrepeziți să trecem strada cât de curând.



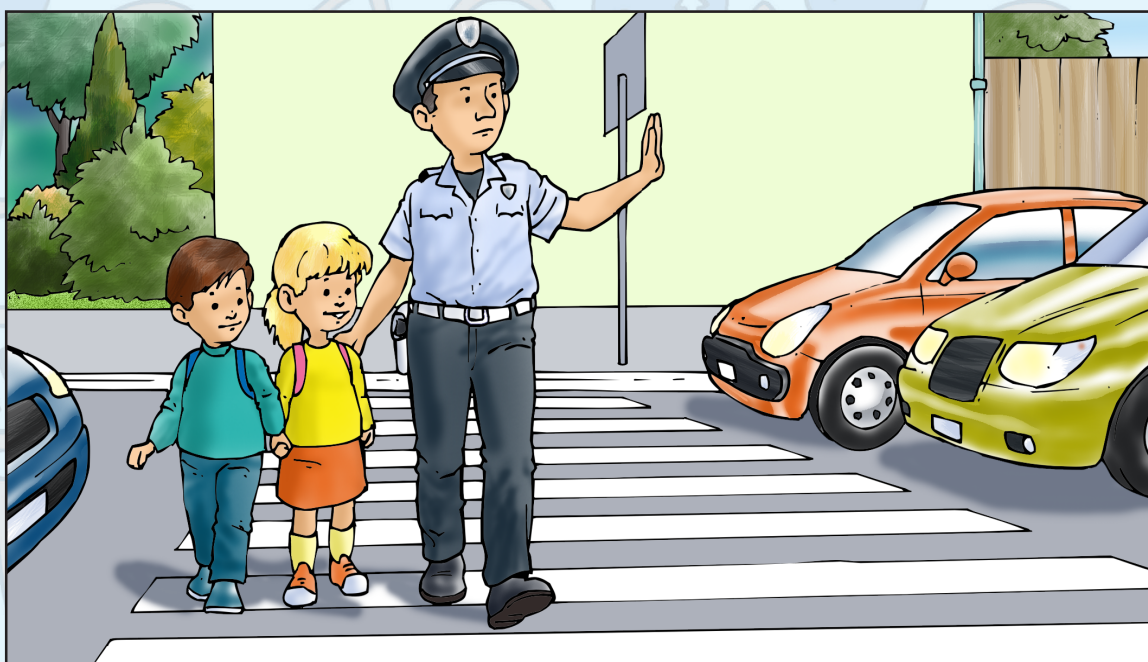
În orasele există străzi foarte largi, bulevarde, care au mai multe benzi pentru circulația vehiculelor. La trecerile de pietoni peste eceste străzi largi trebuie să fim foarte atenți având în vedere că pentru a trece peste ele avem nevoie de un timp foarte lung și deci trebuie să privim foarte bine dacă este sigur să se traverseze strada. Uneori, în mijlocul acestor străzii largi este un refugiu pentru pietoni, care este la un nivel mai ridicat în comparație cu carosabilul. Pe refugiu de pietoni, pietonii se pot opri în timp ce traversează carosabilul și să gândească din nou dacă este sigur să treacă a doua parte a străzii. Nu uitați! Pe insula pietonală ar trebui să ne oprim și să ne re-asigurăm noi înșine dacă mașinile s-au oprit și este sigur să trecem a doua jumătate a străzii.



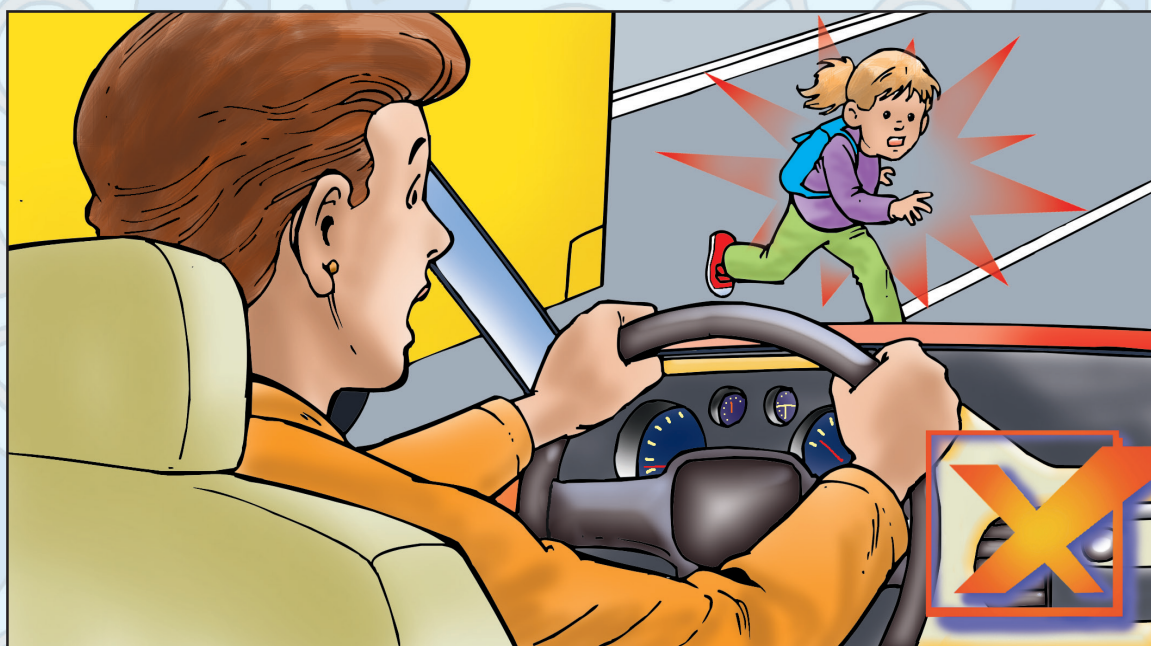
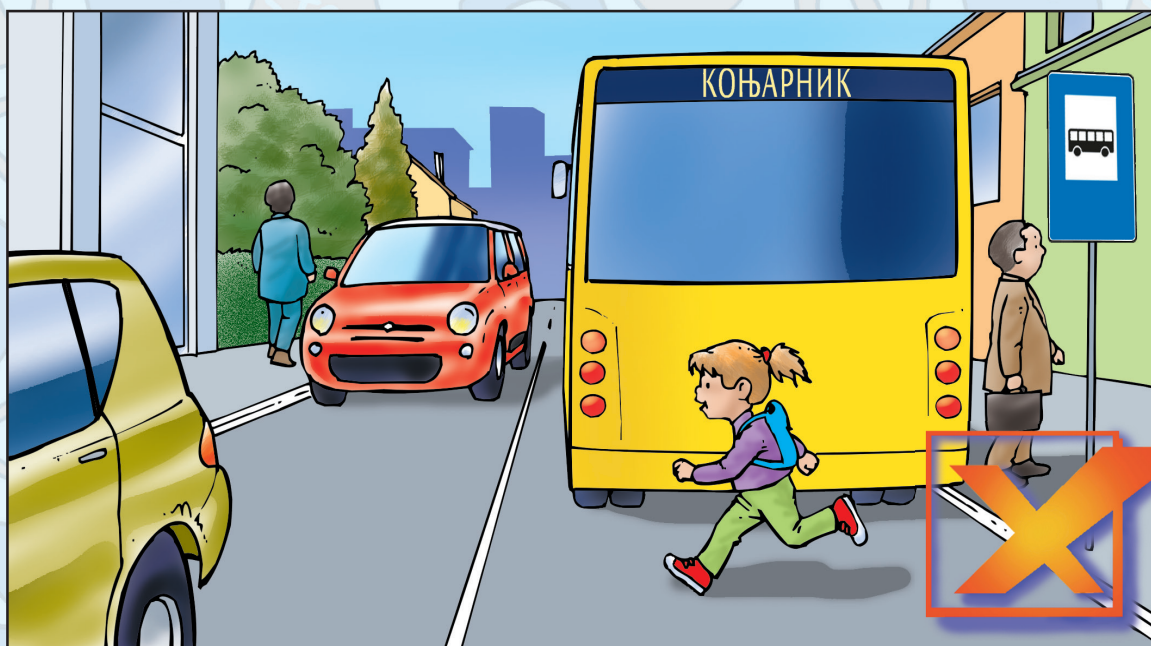
Foarte adesea sub aceste străzi sunt pasaje subterane, iar acestea sunt cele mai sigure locuri pentru a traversa strada. În unele locuri avem și pasaje aeriene, care sunt, de asemenea, puncte de siguranță pentru mișcarea noastră. Pasajele aeriene sunt, de asemenea, numite și pasarelele.



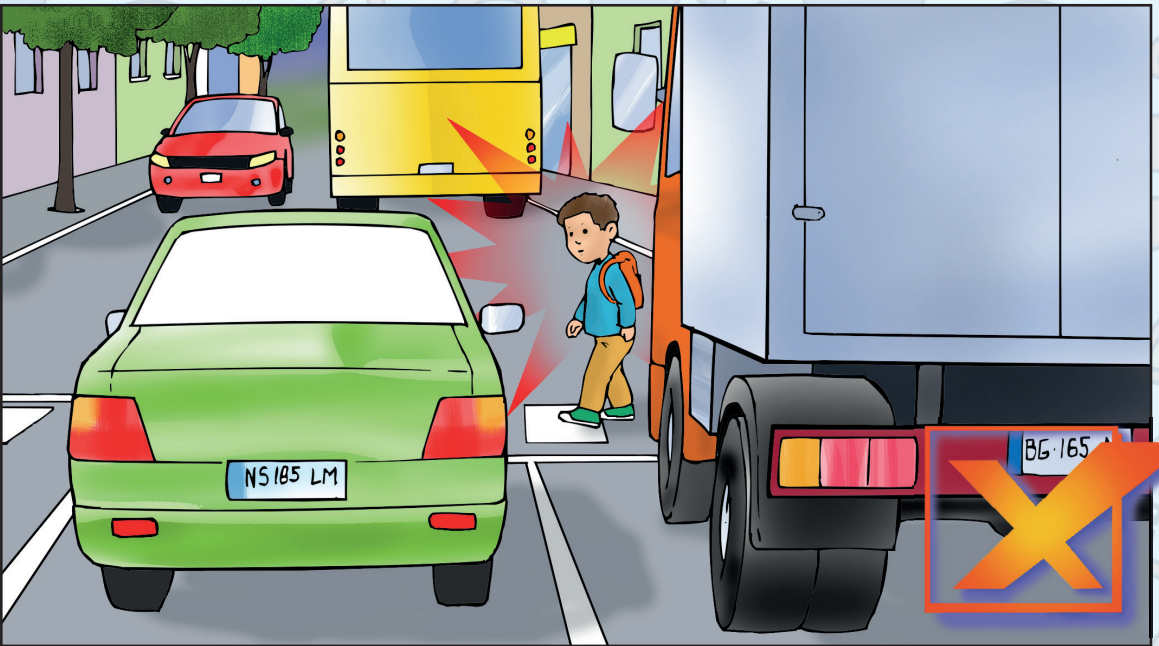
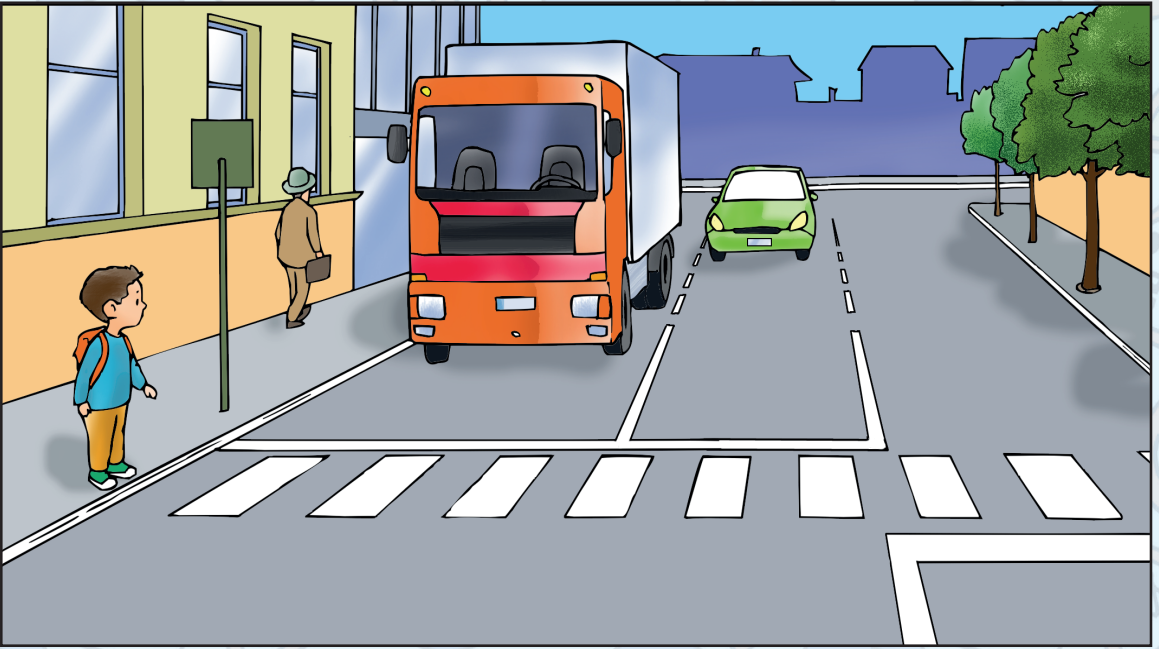
Prieteni, la început de an școlar, este cel mai bine ca pe fiecare dintre noi la școală să ne ducă cineva mai în vârstă. Mamele, tații, bunicii sunt suficient de înalți pentru ca fiecare conducător auto să îi poată vedea la timp și opri pentru a lăsa să trecem.



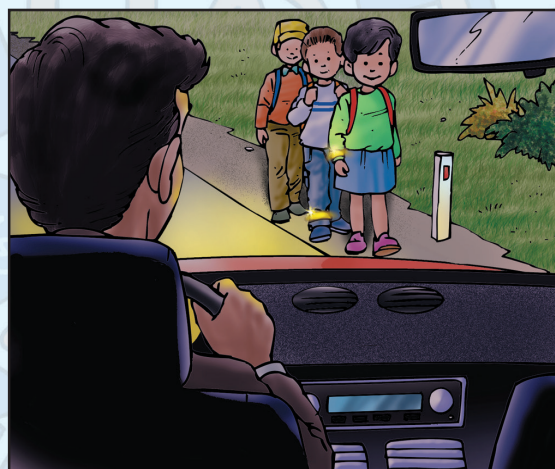
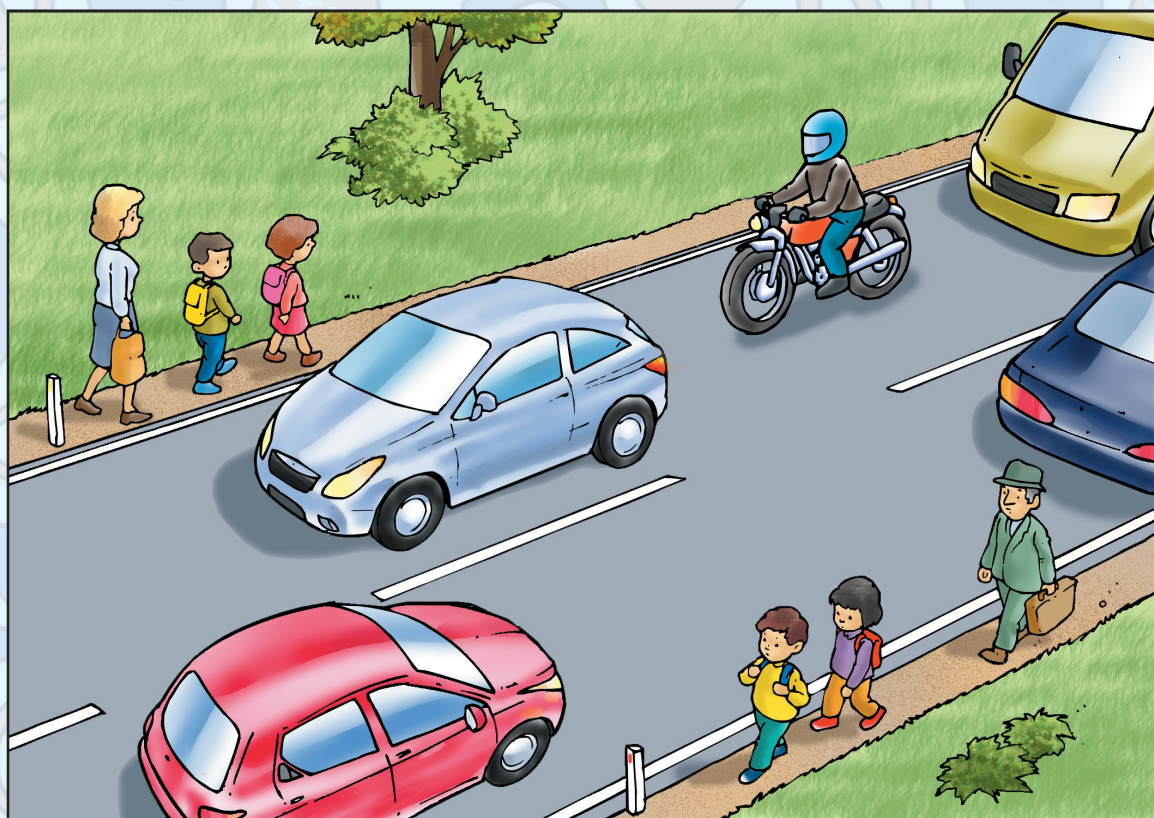
Prieteni, uneori avem nevoie de ajutor. Nu este o rușine! Atunci când simțim că este periculos să traversăm strada singuri, iar aproape este un ofițer de poliție, îl rugați să vă ajute, pentru a trece strada în mod sigur.



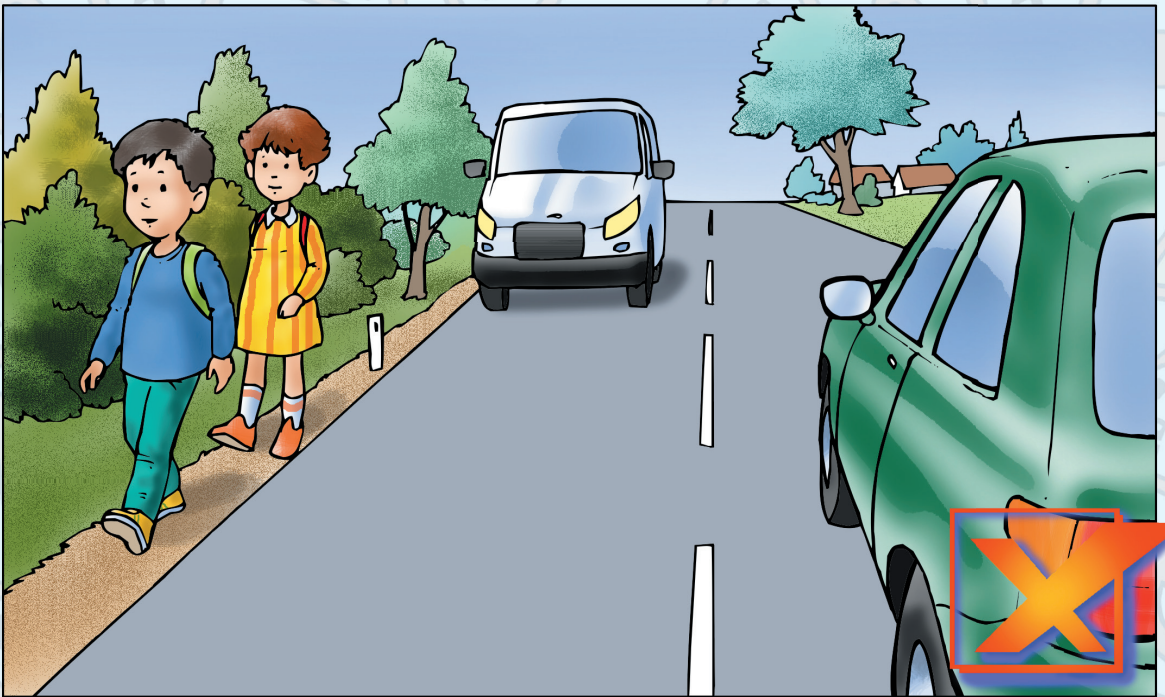
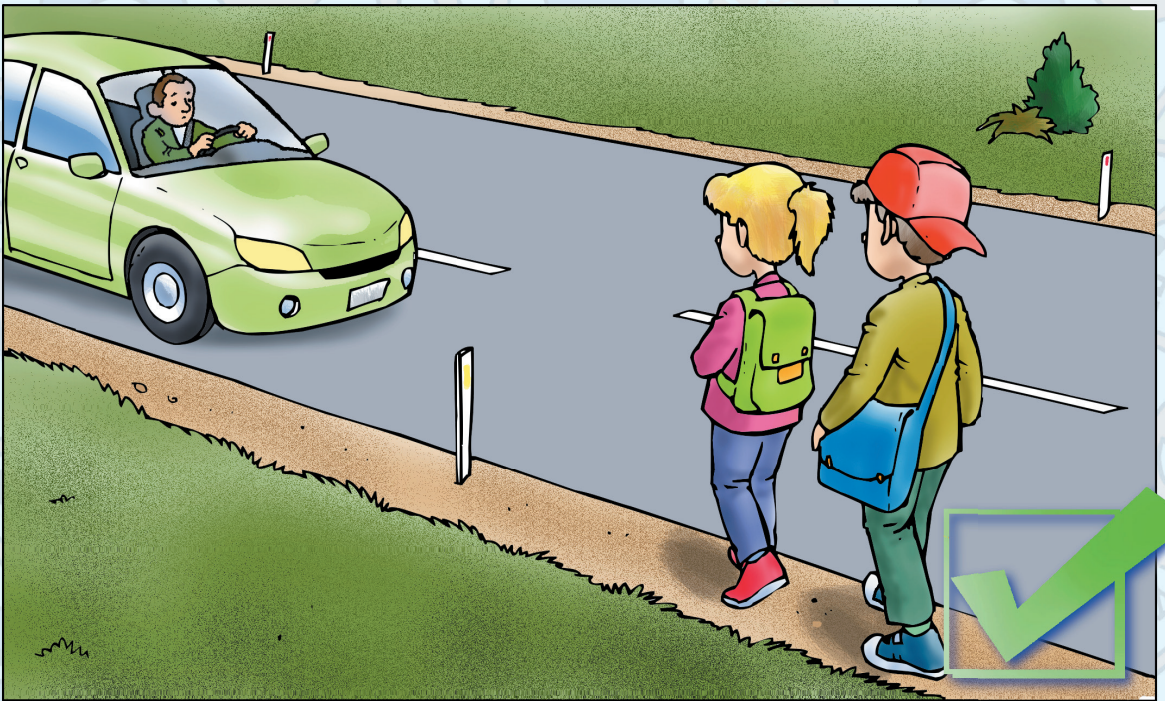
Stradă nu trebuie traversată în fața sau în spatele unui autobuz, camion și alte vehicule de dimensiuni mari. Acest lucru este foarte periculos, pentru că suntem mici, iar șoferului de autobuz este dificil să ne vadă.



Dacă încercăm să traversăm strada în fața sau în spatele acestor vehicule mari, nici șoferilor de autoturisme care se deplasează în spatele autobuzului nu este ușor la timp să ne vadă, iar acest lucru este foarte periculos, deoarece ne poate răni.



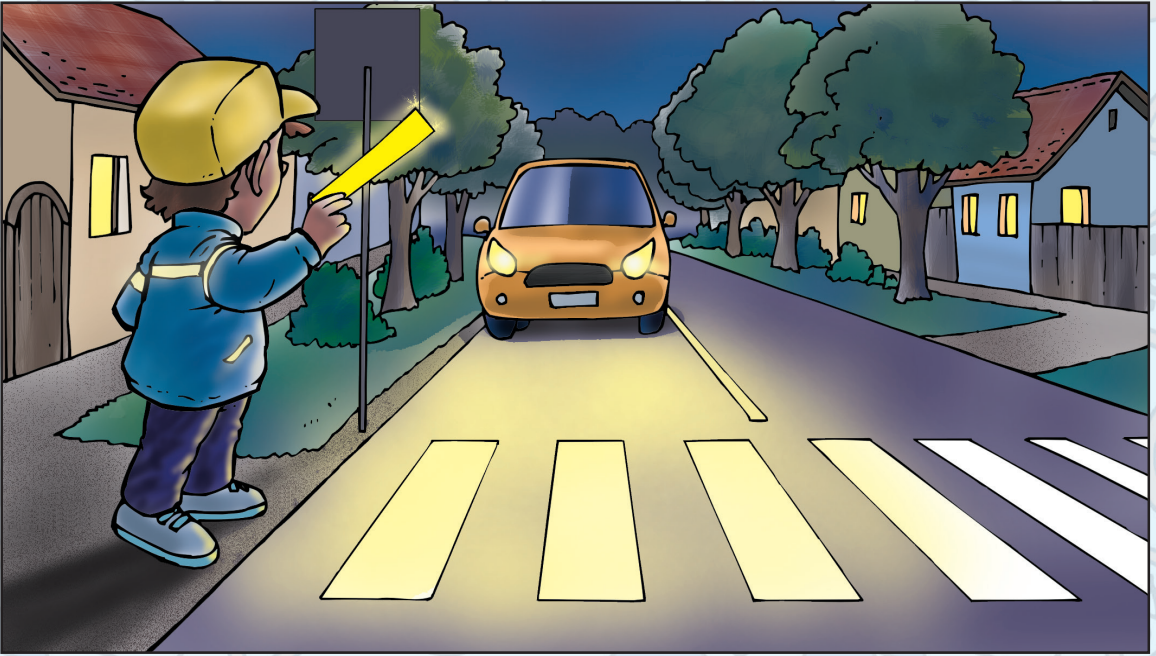
Pe drumurile din afara localităților de multe ori nu există trotuare. În astfel de situații, trebuie să ne mișcăm pe lângă carosabil și întotdeauna pe partea stânga, în coloana unul după altul.



Noi ne mișcăm pe partea stângă, pentru că așa putem vedea vehiculul care ne vine în față și, dacă este necesar, trebuie să fim pregătiți să ne mișcăm un pic la o parte pentru ca vehiculul să ne depășească.

Atunci când cade întunericul,
când este noros sau cu ceață, șoferilor
este mai dificil să vadă pietonii, mai ales pe noi
copii. Din acest motiv, este mai bine ca noaptea să
ne plimbăm cât mai puțin, iar dacă nu putem evita
aceasta, atunci trebuie să respectăm unele reguli
foarte importante. Întotdeauna, trebuie să avem
pe noi îmbrăcăminte care se vede bine în
întuneric!





Dacă avem o vestă sau o brățară, cu atât mai bine. Atunci șoferilor este mult mai ușor să ne vadă, căci suntem vizibili la o distanță mai mare.

SPAȚIILE SIGURE PENTRU JOACA COPILOR

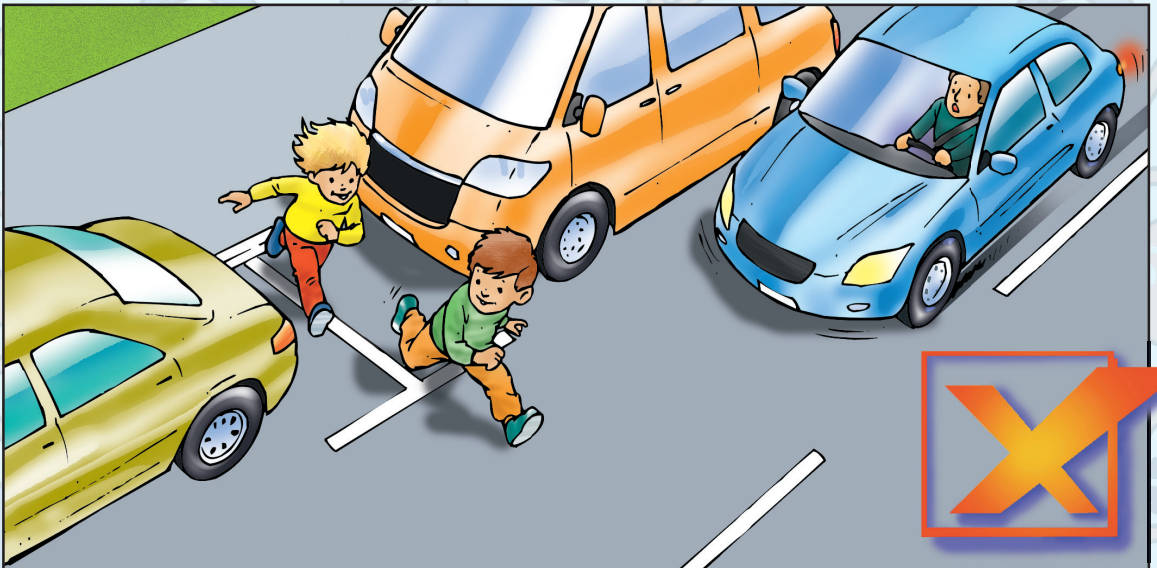
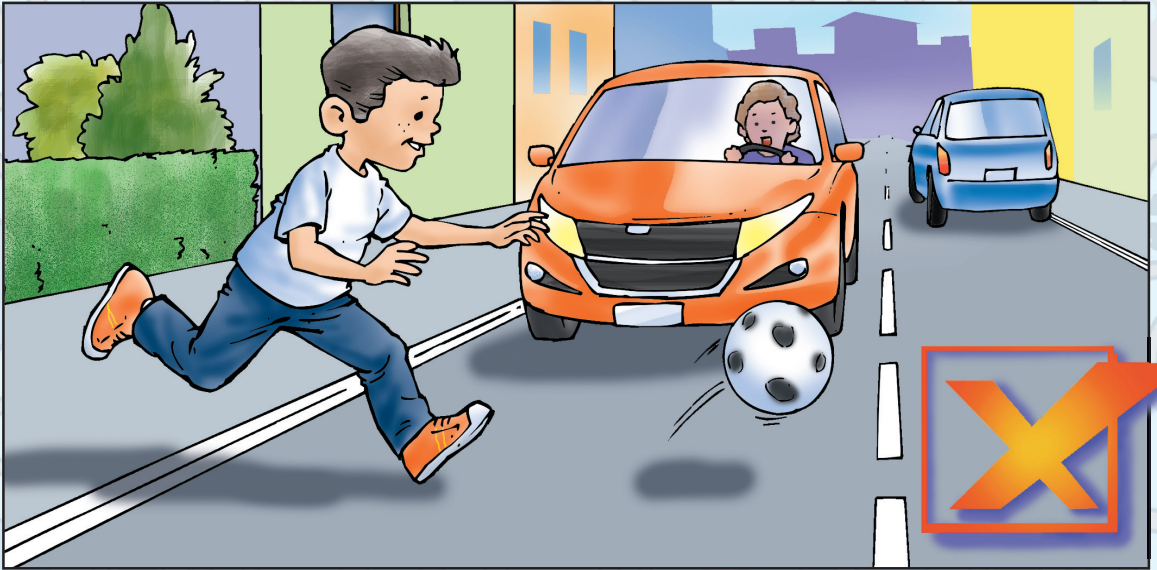


Jocul este sigur doar la locurile care sunt prevăzute pentru joaca.



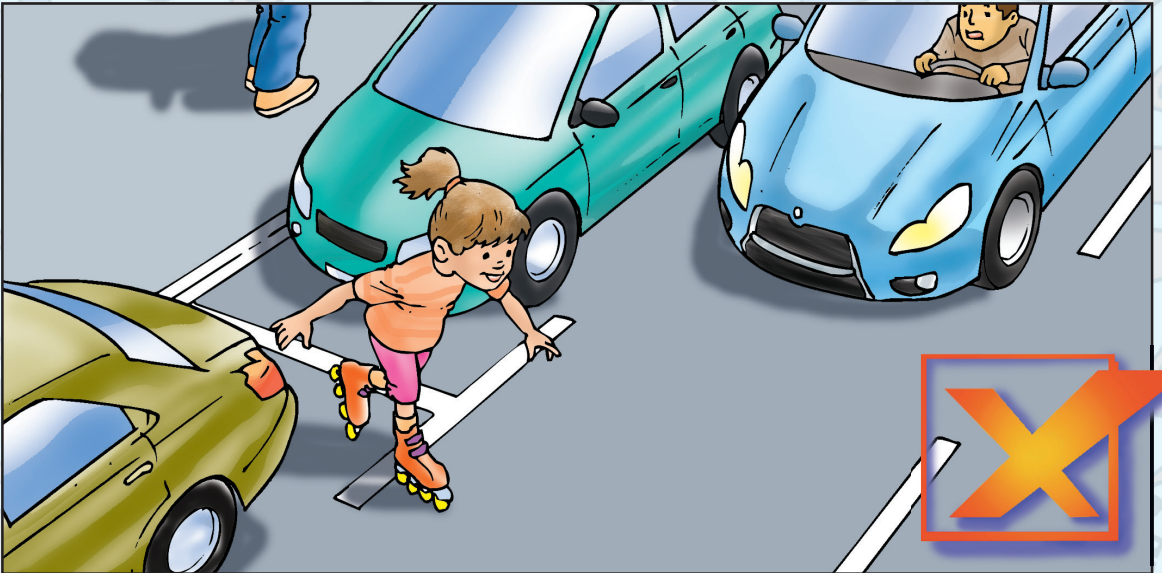
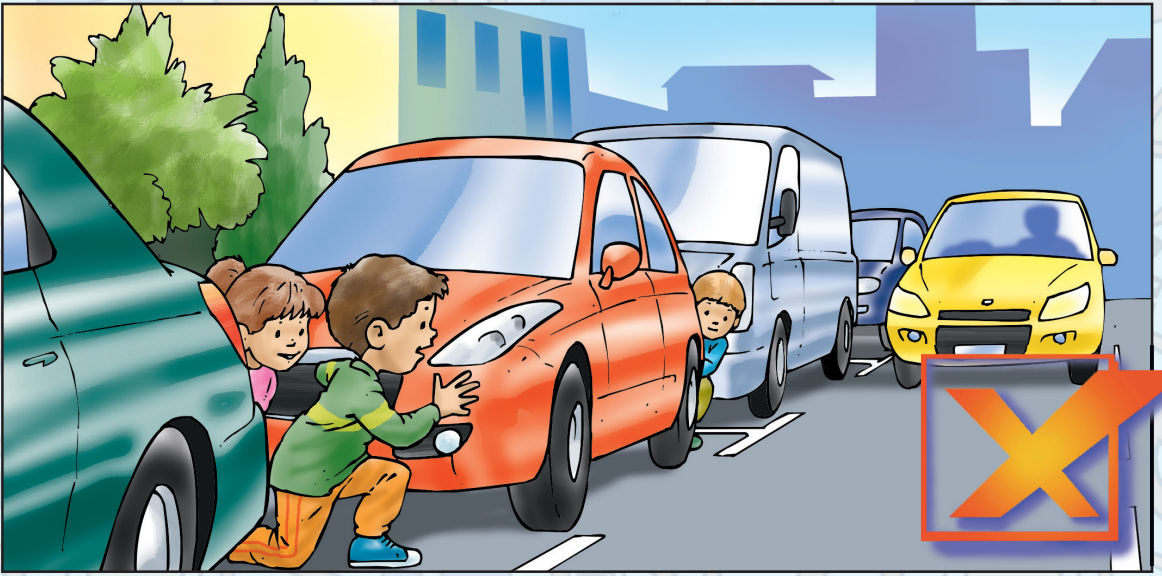


În curtea școlii, parcuri și terenuri de joacă. Aceste spații au fost îngrădite și în ele nu se găsesc autovehiculele.



Strada nu este loc pentru joacă! Trotoarele ne servesc pentru a ne plimba ca pietoni, și nu este permisă joaca pe trotuar.

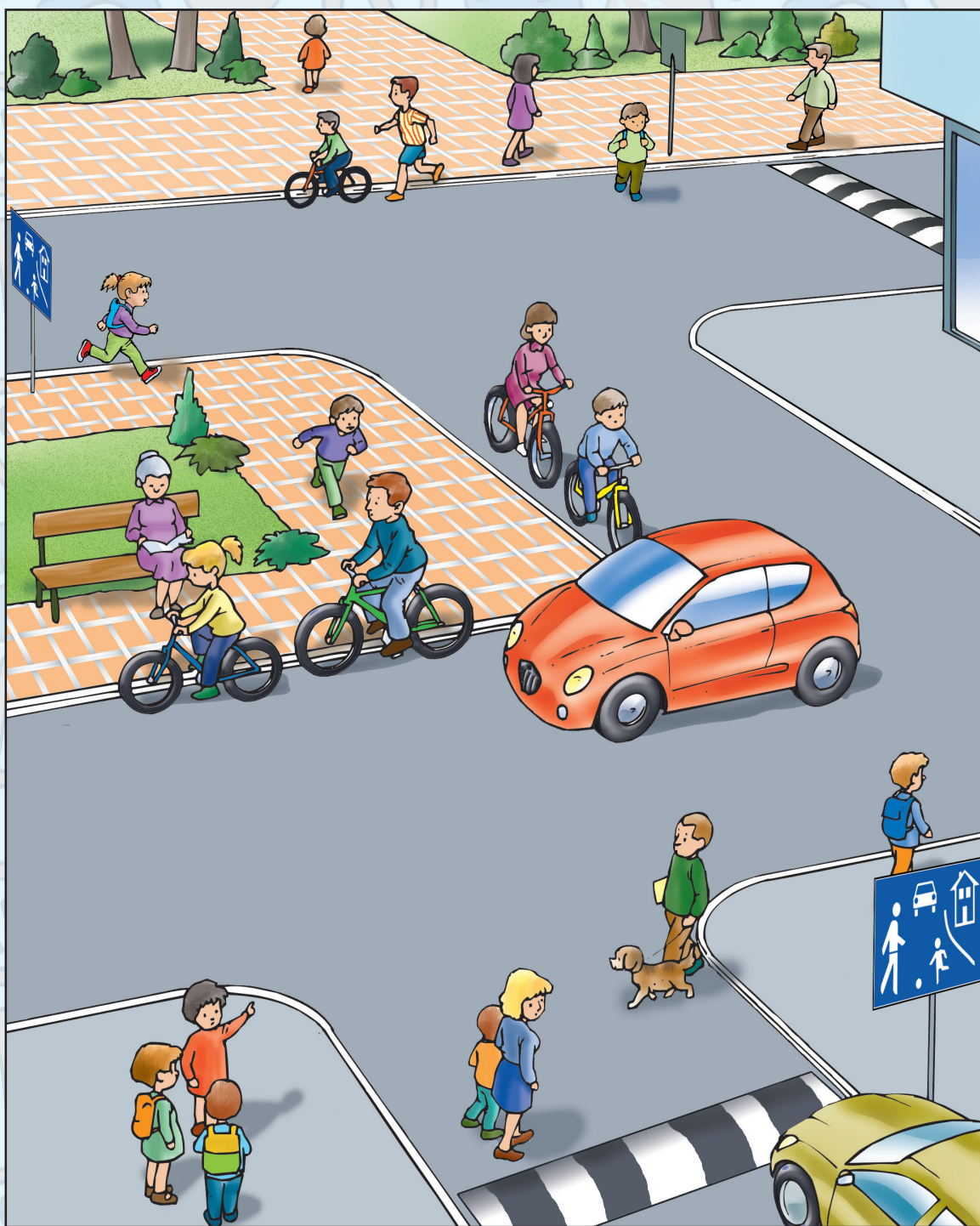




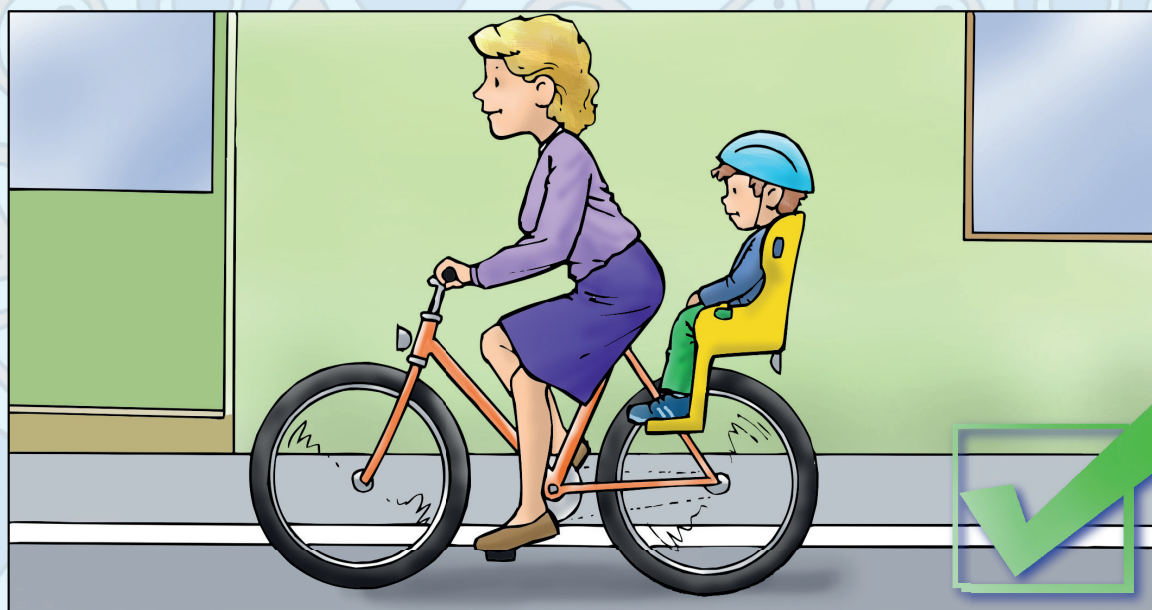
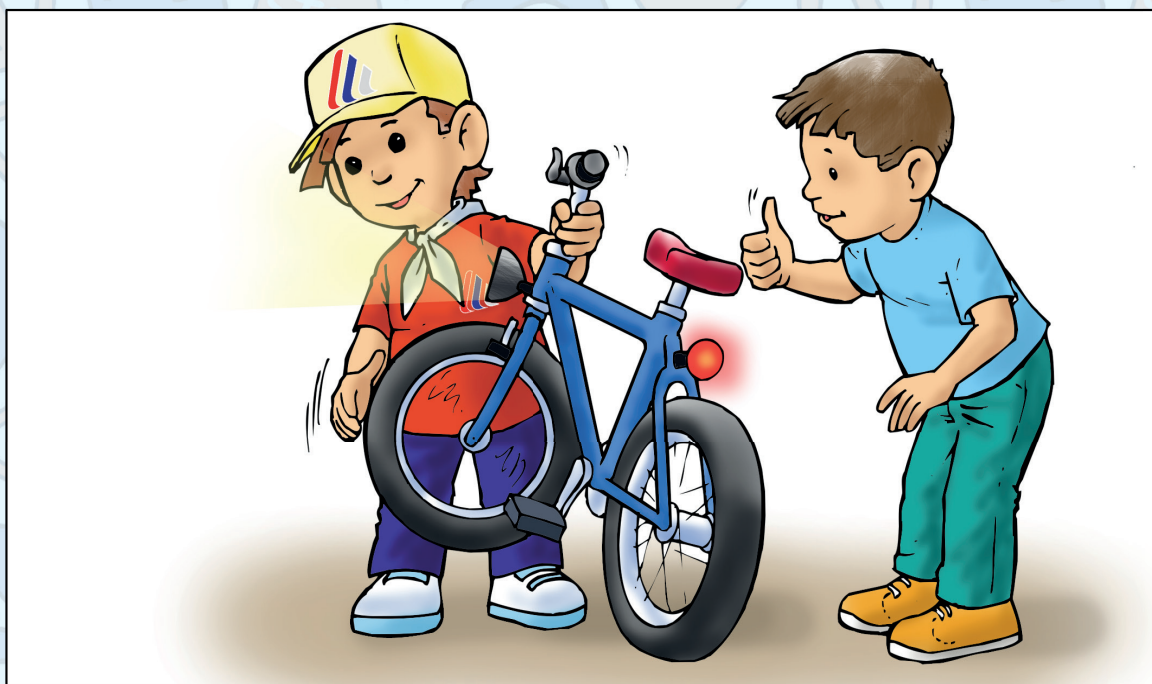
Nu vă jucați cu mingea, fără patinaj, nu vă alergați, nici pe stradă, nici pe trotuar. În imediata apropiere se poate găsi întotdeauna o mașină, un autobuz sau un camion, și dacă alergați după minge pe șosea, aceasta poate fi foarte periculos.



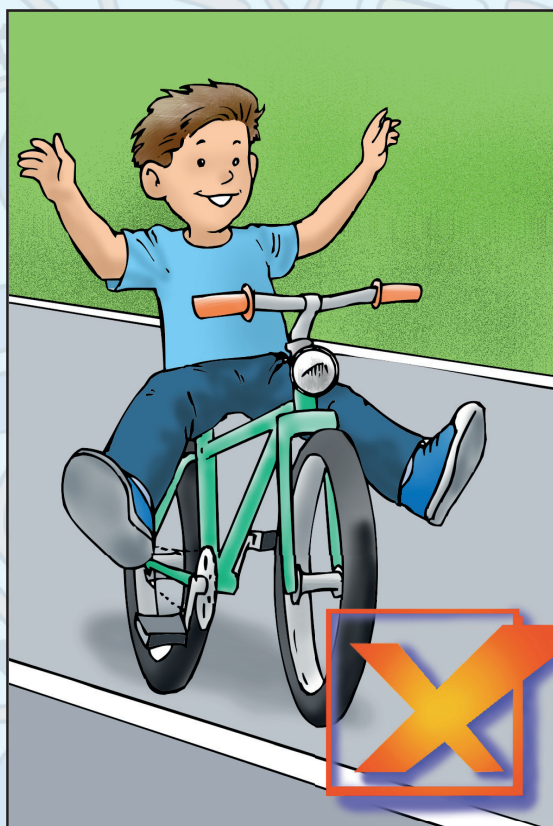
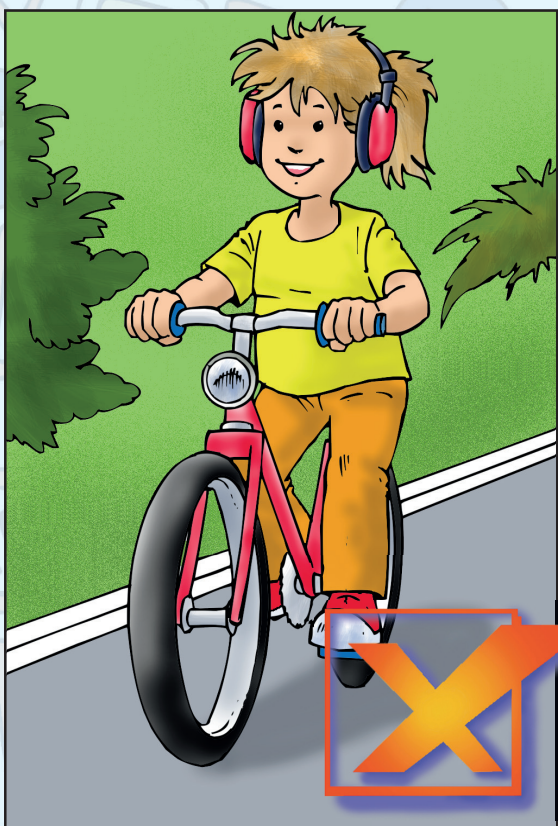
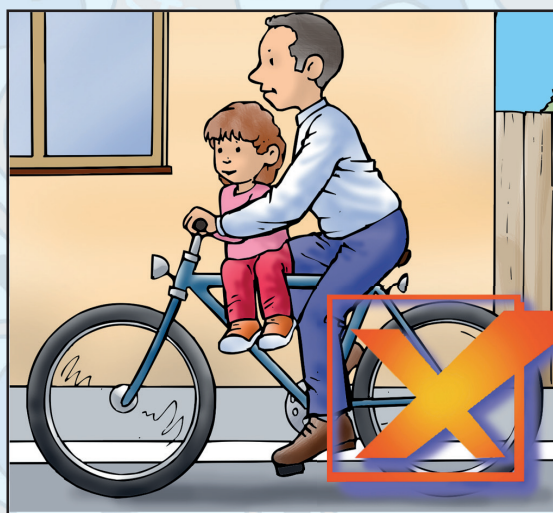
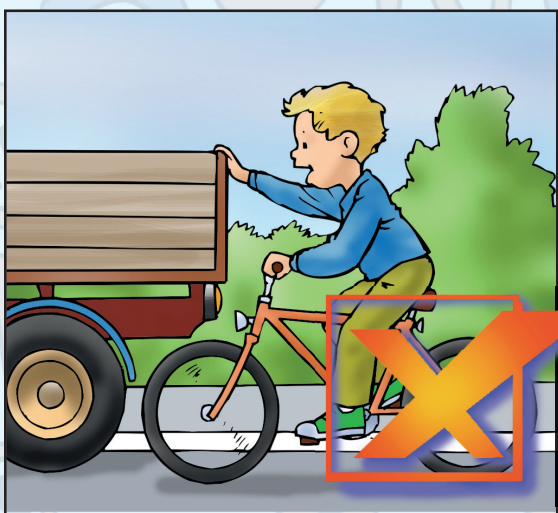
Prietenilor, tuturor ne place să ne plimbăm cu bicicleta. Până nu suntem în vârstă de nouă ani, plimbare cu bicicleta este permisă doar în locurile prevăzute pentru joacă : în curtea școlii, parcuri și terenurile de joacă.



Acum, când am împlinit zece ani, eu nu pot merge cu bicicleta și în locuri speciale numite “zone de trafic lent.” În aceste locuri pot fi chiar și mașinile, dar trebuie să se miște foarte, foarte încet. Desigur, cu noi trebuie să fie întotdeauna și cineva mai în vârstă, cineva care are mai mult de 16 de ani.

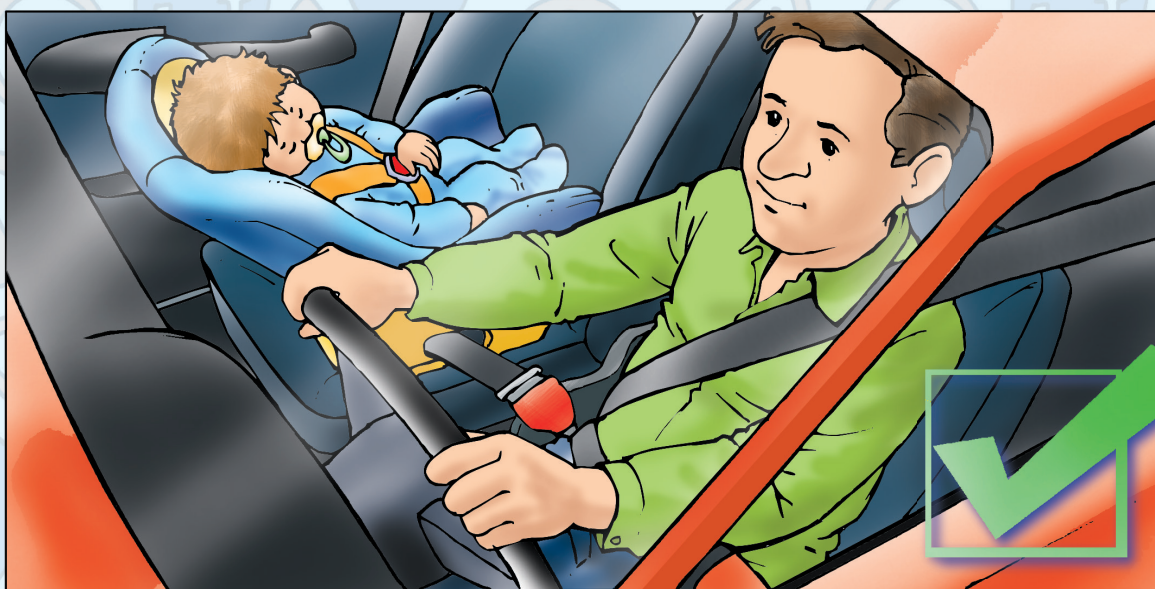


Bicicleta trebuie să fie în stare bune de funcționare, și, în special, trebuie să fie funcționabile luminile din față și din spate. Atunci când mama sau tata ne cară pe bicicletă, trebuie întotdeauna să stăm într-un scaun special. Această regulă se aplică până când împlinim opt ani.



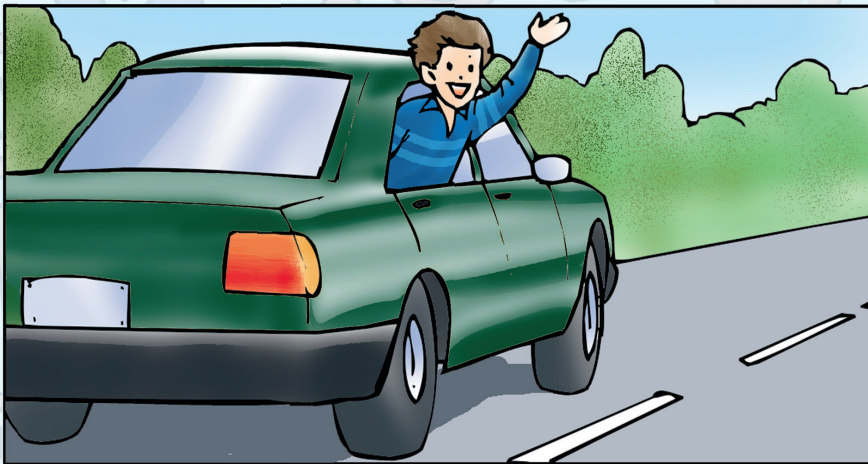
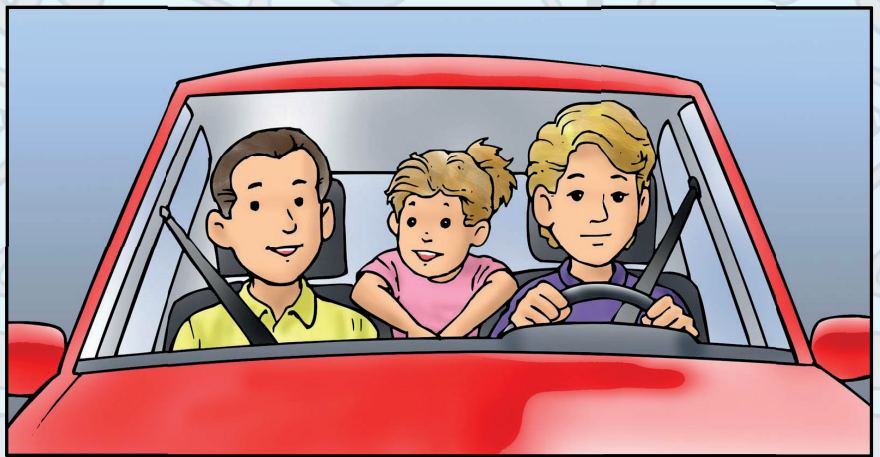
Există unele lucruri pe care nu trebuie să facem NICIODATĂ în timp ce suntem pe bicicletă! Niciodată nu trebuie să ne cățărăm de un alt vehicul, nu trebuie să purtăm căști și să ascultăm muzică în timp ce conducem, să mergem fără brațe sau cu picioarele în jos. Și nu trebuie să permitem ca cei adulți să ne care în mod necorespunzător pe bicicletă, pentru că așa putem cădea, și asta doare.

ȘEDEREA ÎN AUTOVEHICUL

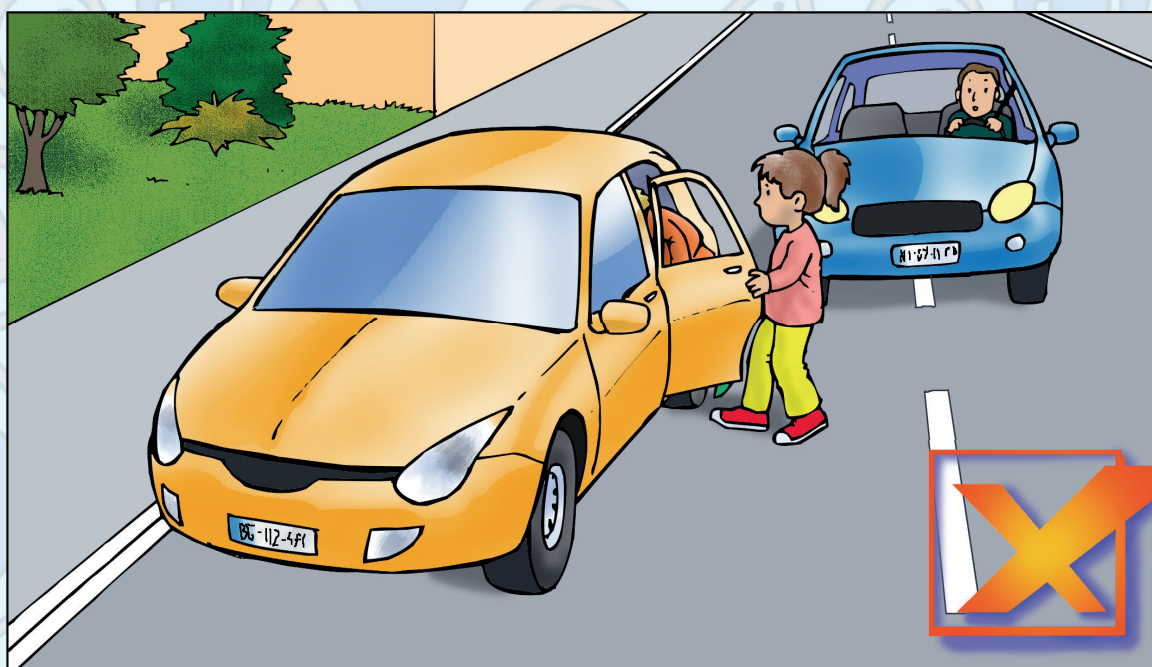


Atunci când mergem cu mașina, ar trebui să stăm întotdeauna în spate cu centura legată. Sora mea mai mică are doi ani și jumătate, stau într-un scaun special pentru copii și, de asemenea, cu centura legată.

Poate că nu a știut că bebelușii pot fi setați pe scaunul din față, dar trebuie să fie într-un scaun de siguranță special pentru copii, orientat opus față de direcția de deplasare a mașinii, astfel încât oricine conduce poate vedea bebelușul în orice moment.

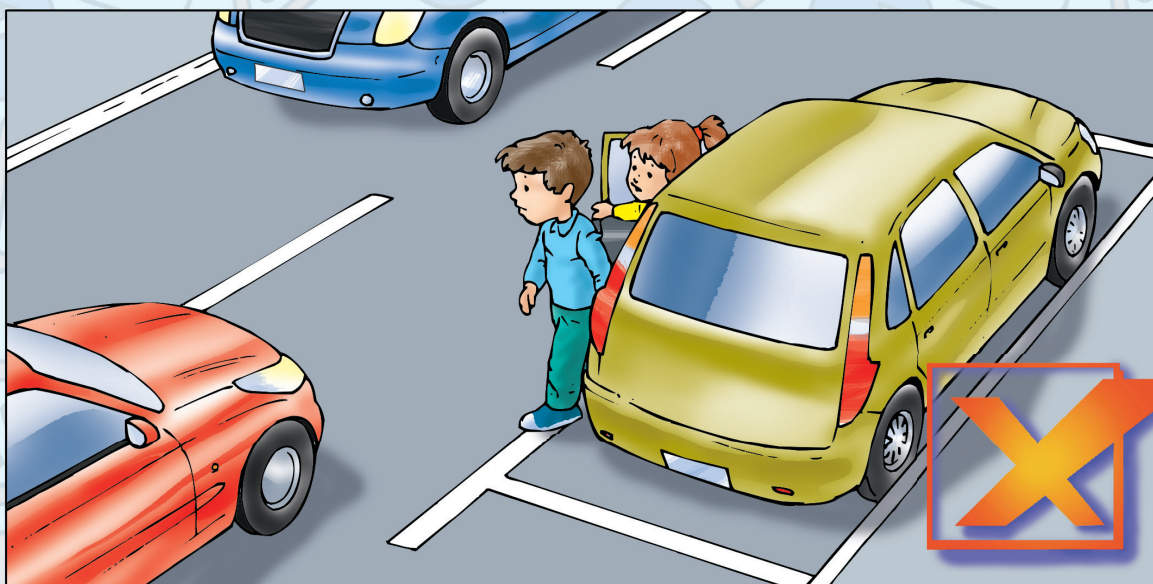
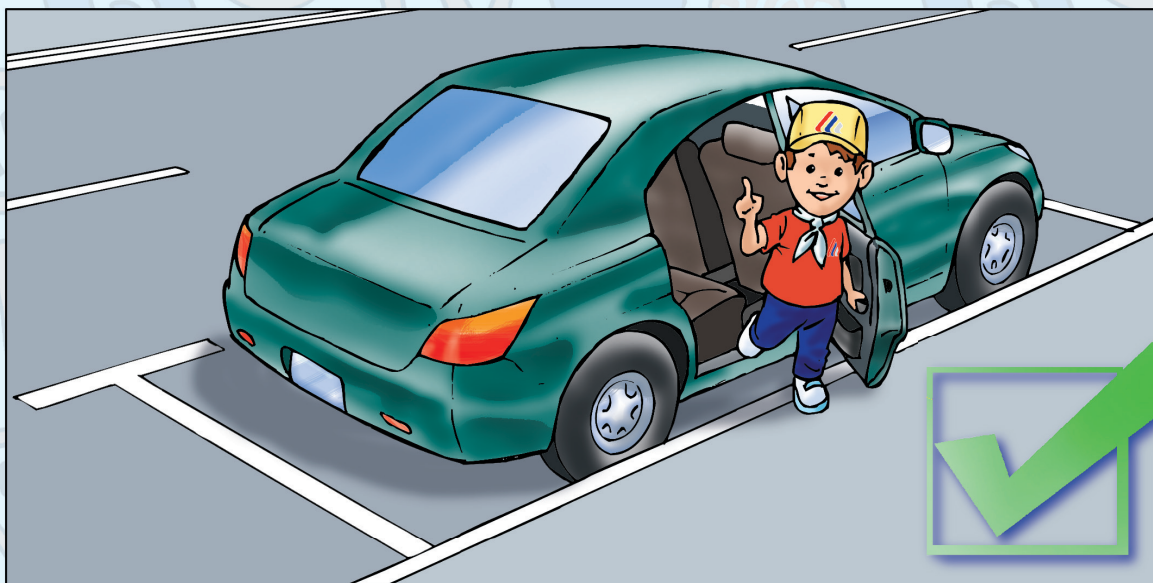


Deranjarea conducătorului auto, șederea între cele două scaune din față și ieșirea pe fereastră sunt lucrurile pe care nu trebuie să le faceți. Numai în cazul în care să stă liniștit pe scaunele din spate, legat cu centura, vom fi în siguri.



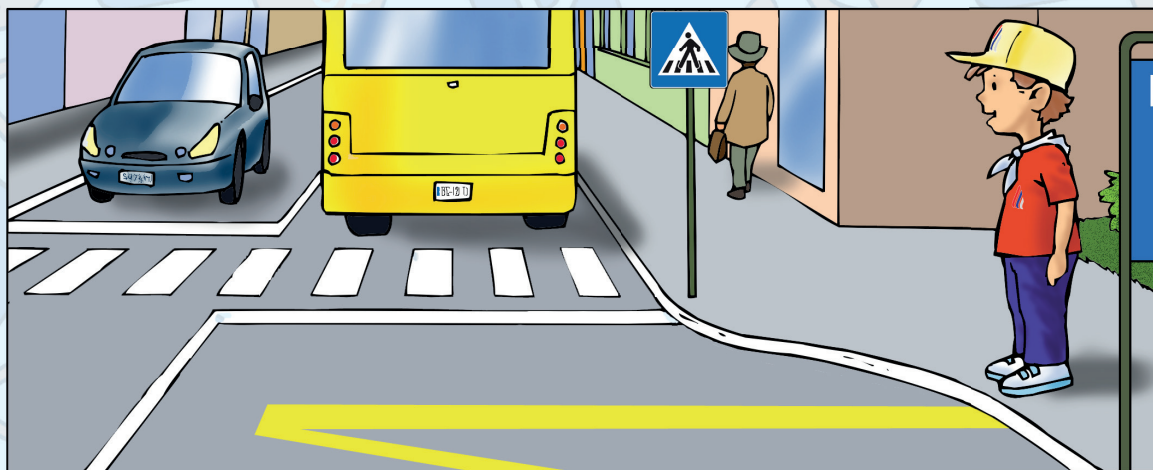
Când intrăm în mașină, trebuie să fim atenți cum facem asta. Eu întotdeauna intru în mașină de pe partea dreaptă, de pe trotuar. Acest lucru este corect și sigur. Dacă am fi intrat pe partea stânga, înseamnă că am fi coborât pe șosea, ceea ce este foarte periculos.

IEȘIREA DIN AUTOVEHICUL

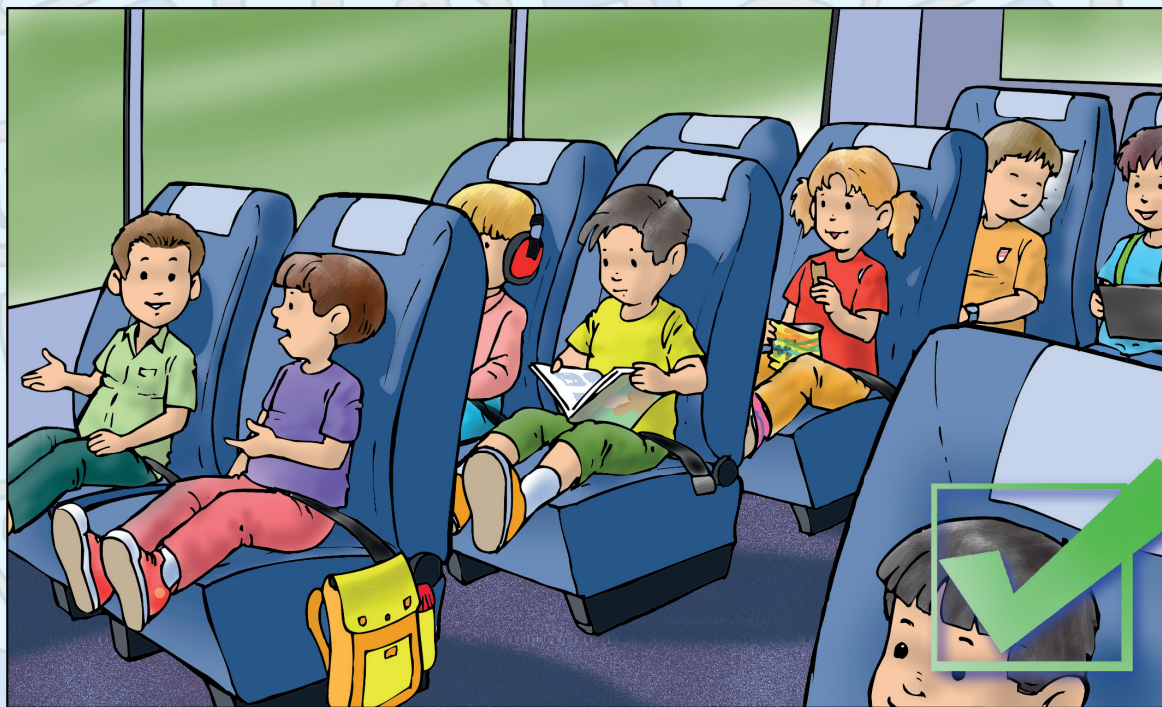


Aceleași reguli se aplică atunci când ieșiți din mașină. Întotdeauna trebuie să ieșim pe partea dreaptă, pentru că de partea aceea este trotuarul. Desigur, ar trebui întotdeauna să privim când deschidem ușa, ca să nu lovim vreun pieton, care în acel moment trece.

Niciodată nu trebuie să ieșiți pe partea stângă a mașinii, deoarece vă poate lovi o altă mașină, care, în acel moment trece pe stradă.



Când avem nevoie să mergem undeva unde nu putem ajunge pe jos, vom face aceasta cu autobuzul. Desigur, atunci când mergem cu autobuzul, există câteva reguli de comportament. Ar trebui să ne ținem întotdeauna de balustradă cu ambele mâini, pentru că așa suntem siguri, în cazul frânării bruște. Niciodată nu trebuie să stăm pe scări pentru că acest lucru este foarte periculos. În cazul în care există locuri libere, putem sta jos.

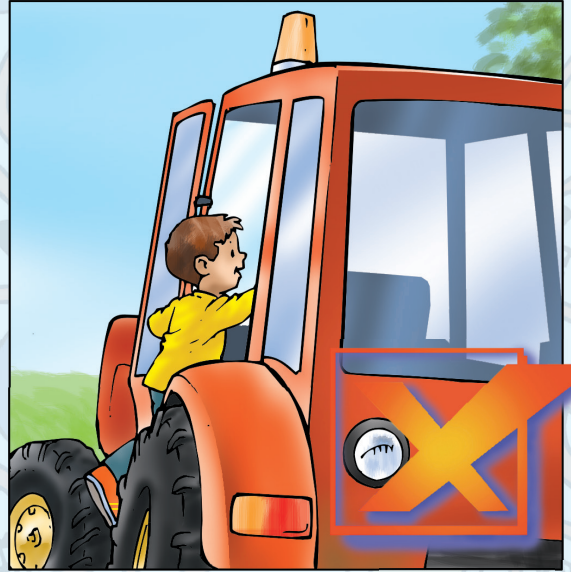


La toți ne place să mergem la excursii cu autobuzul. Desigur, în autobuz nu este permis să ne plimbăm, sărim, împingem. Trebuie să stăm jos, fiecare la locul său. Pentru a fi sigur, în acele autobuze care la scaune au centuri de siguranță este obligatoriu să se lege pentru că nu știi niciodată ce poate fi găsit pe drum în fața autobuzului, ca șoferul va trebui să pună frână brusc, și noi atunci ne putem răni.



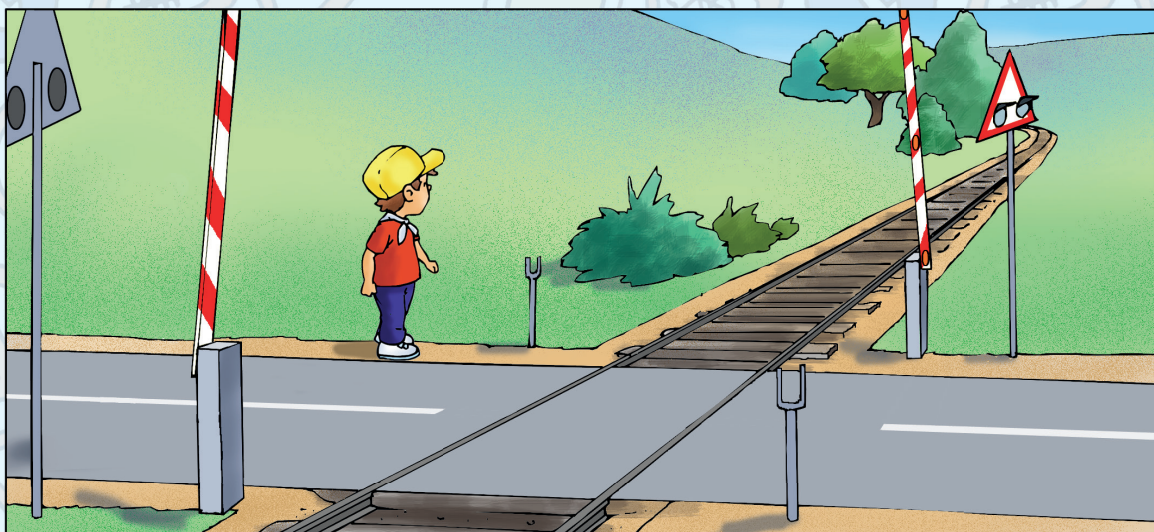
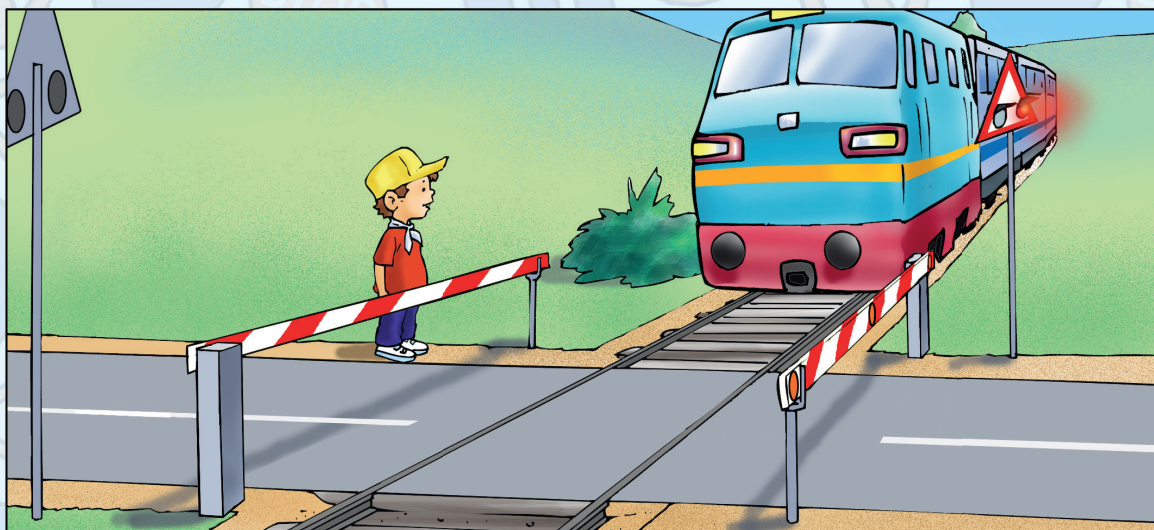
Pe lângă toate cele importante de care avem nevoie să le știm, când vom merge la țară, există unele lucruri foarte importante. În sat, uneori nu există trotuare, astfel încât mergem pe jos, noi facem aceasta întotdeauna pe partea stângă a drumului. Bunicul meu are un tractor, așa că uneori mergem cu tractorul. Desigur, atunci când sunt în remorca tractorului, eu o fac aceasta foarte atent și în compania adulților, de exemplu, cu bunica sau unchiul meu.



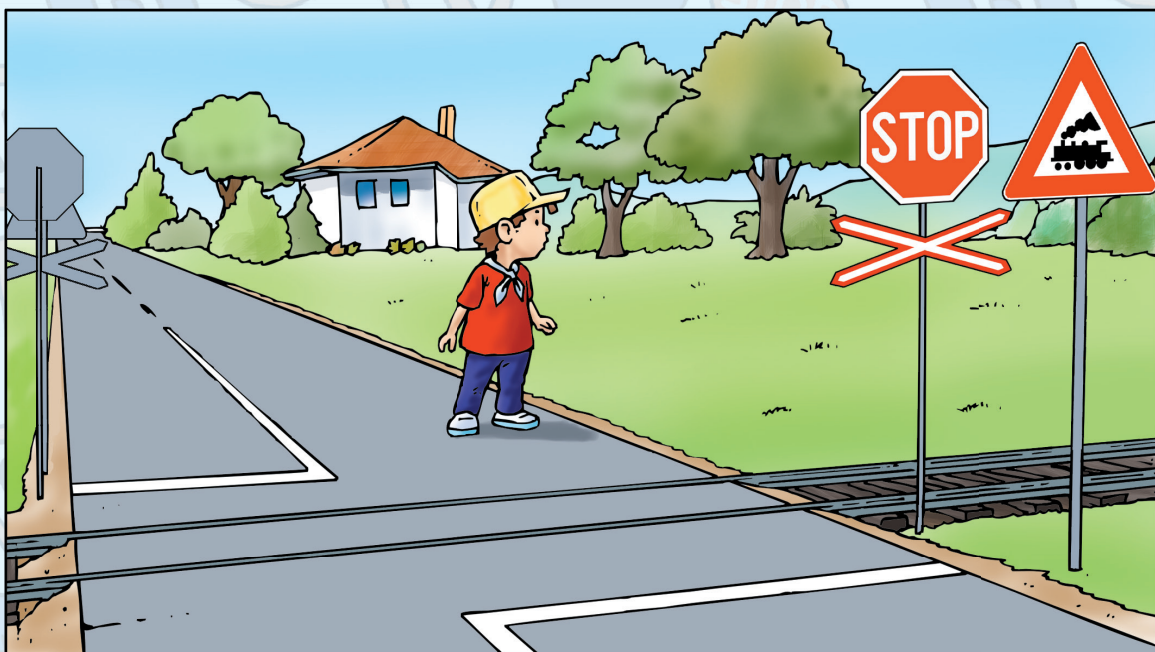


Dar încă ceva foarte important trebuie să știm: **NICIODATĂ** nu trebuie copii să se joace în apropierea tractorului! Tractoarele sunt vehicule foarte utile, dar ele pot fi foarte periculoase, în special pentru copii. În sat există multe locuri pentru joacă, iar tractorul trebuie să fie utilizat doar de către adulți.

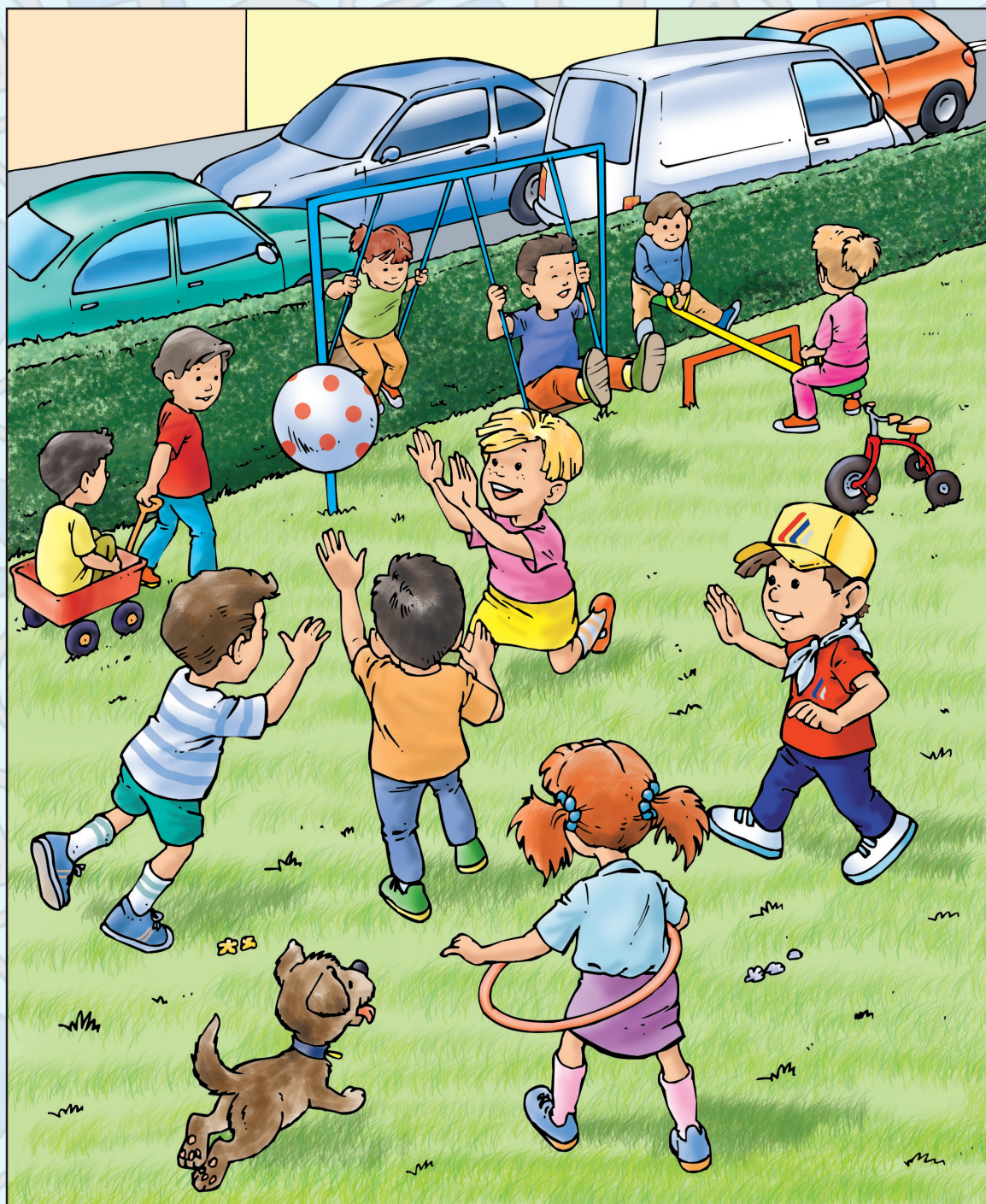
TRECERE LA NIVEL CU CALE FERATĂ



Prin satul în care trăiesc bunicii mei trece calea ferată. Atunci când trebuie să traversez linia de cale ferată, și bariera a fost coborâtă, eu nu trec sub ea nici nu merg pe lângă ea. Întotdeauna aștept ca trenul să treacă și bariera să se ridice. Înainte de a începe să traversez linia de cale ferată, trebuie să priviți în stânga, apoi în dreapta, să ascultați bine, și numai atunci când sunteți sigur că nu există nici un tren în apropiere, traversați linia de cale ferată.



În locurile fără barieră, trebuie să fim și mai atenți și BINE să privim și să ascultăm dar vine trenul.



O la sfârșitul zilei, atunci când rezolvăm toate obligațiile la școală și în trafic, și în mod sigur ajungem acasă, prietenii mei și eu mergem la joacă. Locul care este cel mai plăcut pentru noi este terenul nostru de joacă, unde ne putem juca în condiții de siguranță, departe de trafic și toate vehiculele.

ÎNTREBĂRILE LUI PAŽLJIVKO PENTRU VERIFICAREA CUNOȘTINȚELOR

1. Cum se numește suprafața de trafic pe care circulă vehiculele puternic și rapid?

- a) Trotuar;
- b) Carosabil.

2. Pe care suprafață de trafic în localități se pot mișca pietonii în mod sigur?

- a) Carosabil;
- b) Trotuar.

3. Cum se numesc locurile special marcate pe carosabil pentru trecerea pietonilor?

- a) Refugiu pentru pietoni;
- b) Treckerile pentru pietoni;
- c) Zonele de pietoni.

4. Când pe trotuar ajungi la trecerea de pietoni...

- a) Umblând lent, privești dar vine vreun vehicul;
- b) Trebuie puțin să te oprești pentru a privi cu atenție la situația în trafic;
- c) Trebuie să te oprești pentru a privi cu atenție dar vine vreun vehicul.

5. Când stai la trotuar, cu atenție privești dar vin vehiculele...

- a) Privind odată în partea stângă și odată în partea dreaptă;
- b) Privind prima dată în partea stângă, apoi în partea dreaptă, și iarăși în partea stângă;
- c) Privind prima dată în partea stângă, apoi în partea dreaptă de atâtea ori cât este necesar pentru a ne convinge că nu vin autovehiculele sau că s-au oprit.

6. Când treci carosabilul la trecerea de pietoni...

- a) Fugi;
- b) Mergi cu pas normal;
- c) Mergi lent.



7. Care sunt culorile semaforului pentru pietoni?

- a) Roșu și galben;
- b) Galben și verde;
- c) Roșu și verde.

8. Când este aprinsă culoarea roșie la semafor pentru pietoni, atunci...

- a) Cu atenție poți trece peste carosabil, dacă nu se apropie vreun vehicul;
- b) Este interzis să treci carosabilul.

9. Când este aprinsă culoarea roșie la semafor pentru pietoni, atunci...

- a) Este interzis să treci carosabilul;
- b) Poți să treci carosabilul.

10. Când se aprinde culoarea verde la semafor pentru pietoni...

- a) Imediat începi să traversezi carosabilul;
- b) Prima dată cu atenție privești în stânga și în dreapta pentru a te convinge că nu se apropie vreun vehicul.

11. Pe drum în afara localității sau prin sat, dacă nu sunt trotuare sau alte suprafețe pentru mișcarea pietonilor, copiii trebuie să mergă...

- a) Pe lângă carosabil, de partea dreaptă în sensul mersului;
- b) Pe lângă carosabil, de partea stângă în sensul mersului.

12. Când pe astfel de drum, copiii merg pe lângă carosabil ei trebuie să meargă

- a) Doi cu doi;
- b) În grup;
- c) Unul după altul.

13. Când vizibilitatea este limitată, în apus de Soare, noaptea, în condiții de ceață, ploi sau ninsoare, copiii merg pe drum în afara localității și...

- a) Nu este necesar să fie marcați;
- b) Trebuie să fie marcați cu marcaje de o reflectie mare / bandă, vesta, etichetă, pandantiv ... / pentru a le face șoferilor mai ușor să îi vadă.

14. Când la sat copiii merg cu remorca, semiremorca, trăsura...

- a) Pot se urce în ele singuri cu condiția că se țin tare;
- b) Pot să urce doar în compania adulților în condiții de siguranță.

15. Este permis copiilor să meragă cu tractorul sau mașini agricole?

- a) Este permis;
- b) Nu este permis.

16. Este permis copiilor să se apropie tractoarelor și mașinilor agricole puternice și mari?

- a) Da, dacă tractoarele și mașinile sunt excluse;
- b) Este interzis, având în vedere că aceasta este foarte periculos pentru copiii.

17. Când ieși din autobuz care sa oprit la stație

- a) Poți trece carosabilul doar în spatele autobuzului;
- b) Poți trece carosabilul doar în fața autobuzului;
- c) nu este permis să traversezi carosabilul nici în fața nici în spatele autobuzului, ci ne îndreptăm spre trecerea de pietoni și acolo trecem carosabilul.

18. Când traversăm strada cu mai multe benzi de trafic, iar în prima bandă de lângă trotuar se oprește vehiculul și șoferul te lasă să treci peste trecerea de pietoni, tu...

- a) Imediat începi traversarea carosabilului, fiindcă și alte vehicule din celălalte benzi se vor opri;
- b) Începi traversarea cu atenție doar atunci când esti convins că și în celălalte benzi nu vin vehicule sau că s-au oprit, adică că șoferi te-au văzut.

19. În cursul mersului vehiculului, poți să stai

- a) În față, cu centura legată;
- b) În spate, legat cu centura de siguranță, doar când se merge în afara orașului;
- c) În spate, obligatoriu legat cu centura de siguranță.

20. Când ieșiți din vehiculul oprit sau din autoturismul parcat...

- a) Ieșiți pe ușa stângă, pe carosabil;
- b) Ieșiți pe ușa dreaptă, pe trotuar.

21. Este permis pe trotuar copii să mergă cu bicicleta, trotinetul, patina cu role?

- a) Este permis;
- b) NU este permis, este pericol.

22. Este permis ca să joace copii și să alerge lângă autoturismele parcate?

- a) Da, dacă fac aceasta cu atenție;
- b) Este interzis având în vedere că este foarte periculos, fiindcă șoferii nu pot să îi vadă de mașinile parcate.

23. Copiii se pot juca fără grijă...

- a) Pe trotuar;
- b) În străzile mici;
- c) departe de carosabil, în parcuri și terenuri amenajate pentru joaca lor.

24. Până la câți ani nu este permis copiilor să circule cu bicicleta pe șoselele publice?

- a) Până la zece ani;
- b) Până la nouă ani;
- c) Până la 12 ani.

25. În „zona de pietoni” și „zona de trafic lent” copii mai tineri de nouă ani...

- a) Pot să circule cu bicicleta;
- b) Pot să circule cu bicicleta doar în compania persoanei mai mari de 14 ani;
- c) Pot să circule cu bicicleta doar sub supravegherea persoanei mai mari de 16 ani.

26. Când o persoană adultă te cară cu bicicleta, tu stai ...

- a) Pe țeava superioară ținându-te de ghidon;
- b) În partea din spate a bicicletei, ținându-te de șofer;
- c) Pe scaunul special instalat pe bicicletă, convenit vârstei tale și anexat bine de bicicletă.

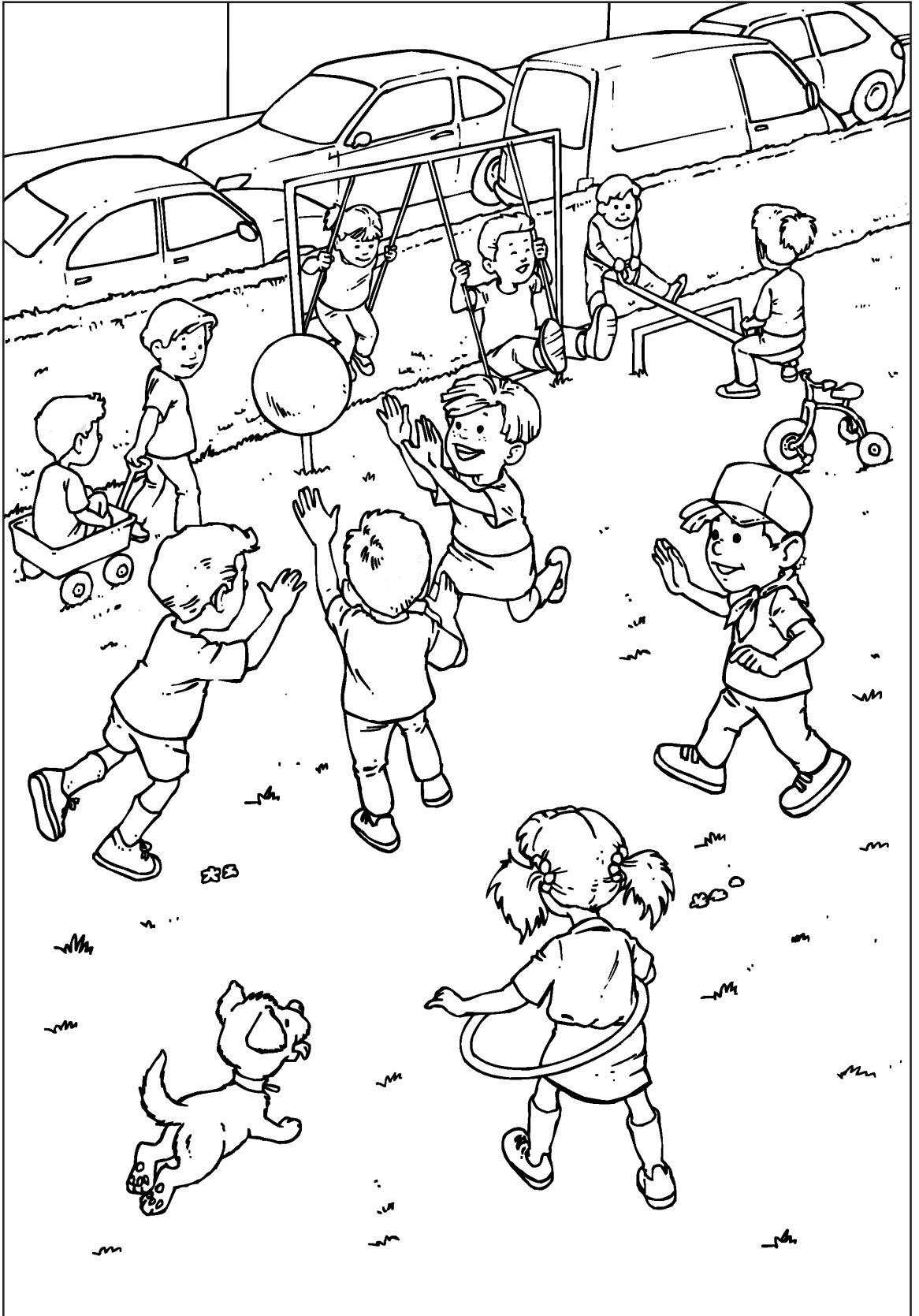
**ACUM EȘTI ȘI
TU PAŽLJIVKO.**



RĂSPUNSURILE:

1-b, 2-b, 3-b, 4-c, 5-c, 6-b, 7-c, 8-b, 9-b, 10-b,
11-b, 12-c, 13-b, 14-b, 15-b, 16-b, 17-c, 18-b,
19-c, 20-b, 21-b, 22-b, 23-c, 24-c, 25-c, 26-c.





AUTOR
Agenția de Siguranța Traficului

ILUSTRĂȚII
Marinko Lebović

Lector
Radoslav Anđelković

Editor
Agenția de Siguranța Traficului

Tipar
Birograf COMP DOO
Atanasije Pulje 22, Zemun

Exemplare 250

Traducere în limba română
Halifax Consulting d.o.o.
Vinodolska 12a
Beograd

COPIE GRATUITĂ

CIP - Каталогизacija у публикацији
Народна библиотека Србије, Београд

656.1.05(02.053.2)

REGULILE lui pažljivko în circulație / [autor] Agenția de Siguranța
Traficului ; [ilustrații Marinko Lebović ; traducere în limba română
Halifax Consulting]. - [Beograd] : Agenția de Siguranța Traficului, 2018
(Zemun : Birograf COMP). - 48 str. : ilustr. ; 25 cm

Prevod dela: Паждљивкова правила у саобраћају. - Тираж 250.

ISBN 978-86-89155-11-2
1. Agencija za bezbednost saobraćaja (Beograd)
a) Саобраћајно васпитање

COBISS.SR-ID 266969868

Acum ești
și tu Pažljivko.



Република Србија
Агенција за безбедност саобраћаја